

The background is a textured, golden-brown surface, possibly made of paper or fabric, with a dark blue silhouette of a vine and leaves. The vine starts from the bottom left and winds upwards and to the right, with several leaves of varying sizes and shapes. The overall aesthetic is natural and organic.

CRIS VILLEGAS *NATURALEZA*

AP'ARTE
GALERIA DE ARTE



Foto: JL Oubiña

CRIS VILLEGAS

NATURALEZA

La corriente térmica de Cris S-Villegas

Térmica: corriente ascendente de aire que se genera por el calentamiento de la superficie terrestre y que es aprovechado por aves y planeadores

Cris S-Villegas es una pintora térmica; a veces, sus obras emanan una temperatura que nos conduce inevitablemente hacia la cálida y nostálgica sensación de haber hallado un fragmento de un pasado iconográfico dorado, y en otras ocasiones ante un gesto contemporáneo de entregada devoción a la naturaleza. Quizá ambos planteamientos sean una misma cosa, la combinación perfecta en una obra de arte cuya contemplación nos transforma.

A lo largo de la historia hemos visto con frecuencia representadas las aves en la pintura como elemento simbólico: el binomio Júpiter y el águila, Zeus descendiendo del Olimpo transformado en cisne para seducir a Leda, el gallo como ave de Hermes-Mercurio, etc. Esas aves que vuelan y cantan han sido atributo de los dioses, protagonistas en leyendas y fábulas, pequeños animales de compañía, grandiosas e hipnóticas en el espectáculo, o la pieza más codiciada del banquete. Mil vínculos eternos hemos establecido entre el ser humano y el ser alado, y de lo más variopinto, pero ¿qué impulsa a Cris S.-Villegas a utilizar hoy el recurso iconográfico de las aves? Su observación por los pájaros indudablemente es la expresión de su pasión por la naturaleza, pero, ¿acaso tienen también un componente mágico que debemos desentrañar en 2024? Me reservo mi lectura...

En este último año la pintura de Cris ha evolucionado; aquellos pájaros que protagonizaban sus lienzos o tablas y descansaban sobre una fina rama suspendida en el aire, dan paso ahora a otras piezas con el pájaro como único elemento representado sobre fondo dorado, incluso en otras ocasiones el animal queda reducido a una sola pluma que resume el símbolo.

El pan de oro es una constante en su obra y, al margen de su fuerza ornamental, para mí es una muestra más de esa búsqueda de lo simbólico ligado a la materia. En las representaciones religiosas del arte bizantino encontramos numerosos ejemplos de pinturas de fondo dorado, en las cuales los sujetos flotan en una escena celestial; en los siglos XVII - XVIII artistas japoneses de la Escuela de Rimpa trazaban composiciones para sus biombos pintando directamente sobre el pan de oro, lo cual contribuye a que animales y vegetales vivan en una atmósfera etérea; y todos conocemos las muestras exquisitas que el pintor simbolista austriaco Gustav Klimt nos dejó en su etapa dorada empleando estas finísimas láminas de oro batido, curiosamente inspirado por los mosaicos bizantinos, que nos hacen imaginar un ambiente donde podemos levitar.

La artista que nos ocupa no renuncia en su búsqueda al naturalismo en el lenguaje de sus figuras, pero sobre un fondo aparentemente abstracto que las cobija, y la unión de forma y fondo las convierte en iconos atemporales. En el proceso de lectura de su obra inevitablemente pensaremos en otros tiempos y otros lugares, en otras manifestaciones artísticas de creadores movidos por impulsos muy distintos a los suyos, pero hay algo común que inevitablemente tendremos en nuestra mente, el tributo voluntario de homenaje a la Naturaleza.

Ángel Cantero, Comisario de Arte, Pintor y Galerista.



El momento
Técnica mista s/ madeira, 144x52 cm



Reflejo de Lluvia
Técnica mista s/ madeira, 144x52 cm



Roble
Técnica mista s/ tela, 112x107 cm



Rama de Roble
Técnica mista s/ madeira, 120x60 cm



Hiedra Azul
Técnica mista s/ madeira, 120x60 cm



Flores Azules
Técnica mista s/ madeira, 120x60 cm



Tríptico

Técnica mista s/ madeira, 60x120 cm / cada



Rama com 3 pájaros
Técnica mista s/ madeira, 36x61 cm



Pájaro Blanco
Técnica mista s/ madeira, 30x20 cm



Pájaro azul II
Técnica mista s/ madeira, 40x20 cm



Pájaro I
Técnica mista s/ madeira, 39x39 cm



Pájaro azul plata
Técnica mista s/ madeira, 39x39 cm



Reposo I
Técnica mista s/ madeira, 39x39 cm



Reposo II
Técnica mista s/ madeira, 39x39 cm



Pájaro V
Técnica mista s/ madeira, 39x39 cm



Pájaro IV
Técnica mista s/ madeira, 39x39 cm



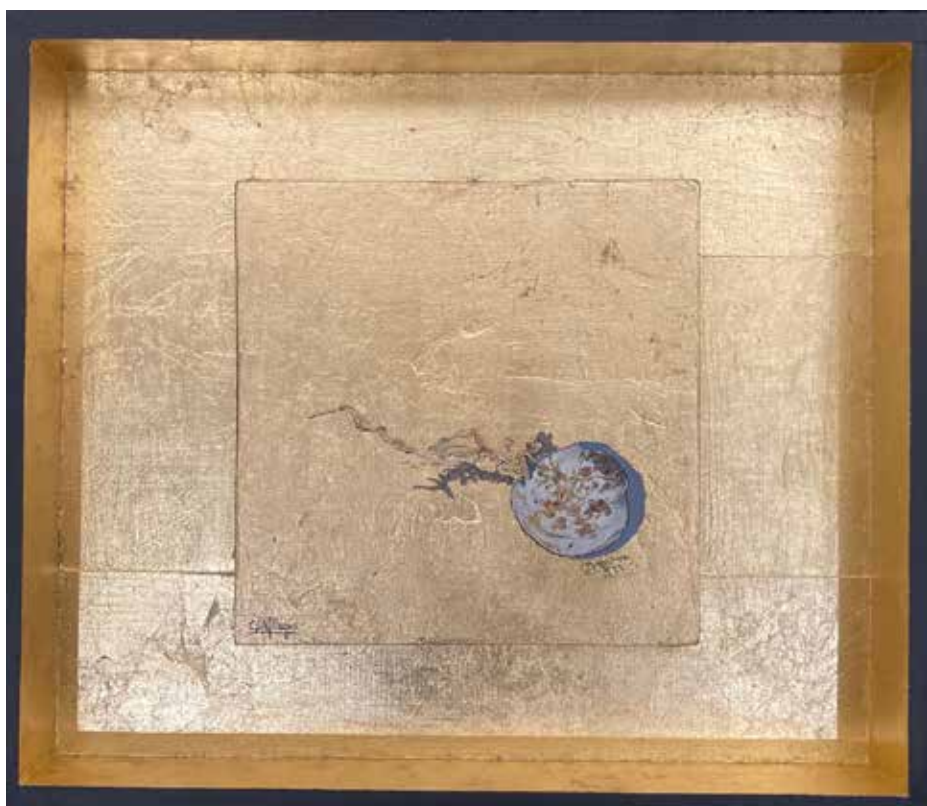
Garza
Técnica mista s/ madeira, 38x33 cm



La rama dorada
Técnica mista s/ madeira, 38x33 cm



Alga Marina I
Técnica mista s/ madeira, 33x38 cm



Alga Marina II
Técnica mista s/ madeira, 33x38 cm



Alga Marina III
Técnica mista s/ madeira, 38x33 cm

CRIS VILLEGAS

Nasceu em Santander.

Licenciada em Belas Artes, especialização em pintura, Universidade de Salamanca, 1993.

C.A.P. Universidade de Valladolid.

Expõe individual e colectivamente desde 1985

Obras em colecções públicas:

“A Coleção”; fundos adquiridos pela Junta de Castilla y León, (Valladolid).

Departamento de Cultura do Governo da Cantábria.

Câmara Municipal de Betanzos, A Coruña.

Museu de Valle-Inclán “Beuys”. Vilanova de Arousa.

Pontevedra

Fundação Artiaga

Obras em colecções privadas em Espanha, Portugal, Grã-Bretanha, Holanda, Alemanha, França, Itália, Nova Iorque e São Francisco.

PUBLICAÇÕES:

Primeira edição do livro “Obra”.

Livro “La Colección de la Junta de Castilla y León”.

Livro “25 anos de arte de Palencia”.

Livro ARCALE, Feira Internacional de Arte Contemporânea de Castilla y León.

Livro “ARTESANTANDER

Livro “Bienal Internacional da Linha de Água

Livro Bienal Internacional

Livro AAN IN ART, Fundação Artiaga

Livro de Aniversário Anuario Diario Palentino

Livro Arte Sacro Palentino Museu Castro (Sada)

Exposição Individual de Cris Villegas, realizada pela AP'ARTE Galeria, de 20 Janeiro a 9 de Março 2024.




AP'ARTE
GALERIA DE ARTE

Rua Miguel Bombarda, 221
4050-381 Porto-Portugal
tlf: 351 220 120 184
tln: 351 93 887 88 03
e: geral@apartegaleria.com
w: www.apartegaleria.com
3ª a sáb: 11h - 14h / 14h30 - 19h

Com o apoio

Innovarisk
UNDERWRITING
ESPECIALIZADOS. POR SI.

 **Nasamotor**