

ALEXANDRE CABRITA # ANA MEDEIROS # ANA MONTEIRO #

ANTÓNIO GONÇALVES # ARMANDA PASSOS # DIOGO GOES

# FRANCHINI # FRANCISCO LARANJO # GUSTAVO FERNANDES

# JAIME ISDORO # JEAN-MARE BOOMPUTTE # JOÃO NOUTEL #

MAFALDA MENDONÇA # MANUELA MENDES DA SILVA

# MÁRIO VITÓRIA # SAMANTHA COUTO # SILVA LIMA

17 JAN - 28 FEV 2015



**ALEXANDRE CABRITA**  
Carolina  
Óleo s/ tela, 150x150 cm



**ALEXANDRE CABRITA**

Sem título

Óleo s/ tela, 90x70 cm



**ANA MEDEIROS**

Sem título I

Óleo s/ tela, 50x40 cm



**ANA MEDEIROS**

Sem título I

Óleo s/ tela, 50x40 cm



**ANA MEDEIROS**

Sem título I

Óleo s/ tela, 50x40 cm



**ANA MONTEIRO**

Além da máscara #3

Óleo s/ tela, 90x38 cm



**ANA MONTEIRO**

Além da máscara #8

Óleo e carvão s/ tela, 60x60 cm





**ANTÓNIO GONÇALVES**

Uma forma de desdobrar o tempo, 2012

Aquarela, guache e tinta da china sobre papel, 65x50 cm



**ANTÓNIO GONÇALVES**

Uma forma de saborear o tempo, 2012

Aquarela, guache e tinta da china sobre papel, 65x50 cm



**ARMANDA PASSOS**

Sem título

Óleo s/ tela, 95x60 cm



**ARMANDA PASSOS**

Sem título

Óleo s/ tela, 55x65 cm



**ARMANDA PASSOS**

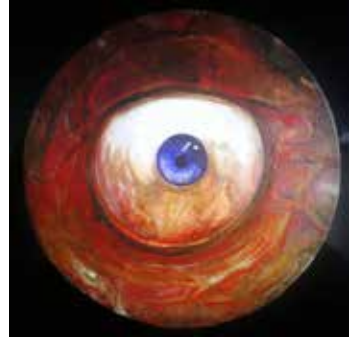
Sem título

Óleo s/ tela, 95x60 cm



**DIOGO GOES**

Auto-retrato do artista burro, 2014  
Acrílico s/ tela, 40x40 cm



**DIOGO GOES**

Olho (d'ouro) no espectador I !, 2014  
Acrílico e óleo s/ madeira, 31x20 cm

**DIOGO GOES**

Olho (d'ouro) no espectador II !, 2014  
Óleo s/ tela, 20 cm diam

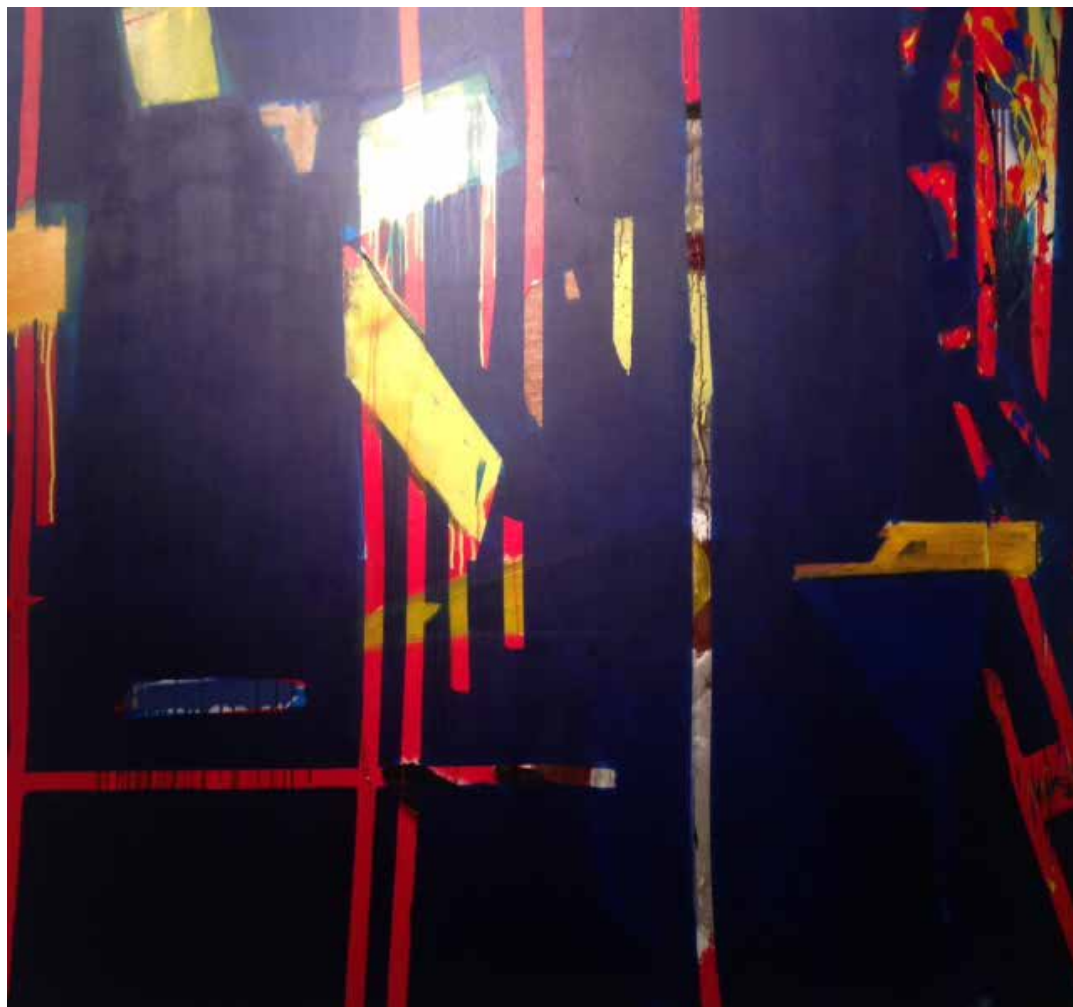


**FRANCHINI**

Anjo perdido, 2014/15

Acrílico s/ tela de linho, 90x200 cm





**FRANCHINI**

Je suis Franki, 2014/15

Acrílico s/ tela de linho, 150x150 cm



**FRANCISCO LARANJO**  
Formação contínua , 2007  
Óleo s/ tela, 130x100 cm



**FRANCISCO LARANJO**  
A jawlensky, 2007  
Óleo s/ tela, 130x100 cm



**GUSTAVO FERNANDES**  
**Raiz cúbica de céu**, 2015  
Óleo s/ tela, 172x38 cm



**GUSTAVO FERNANDES**  
**Raiz cúbica de mar, 2015**  
Óleo s/ tela, 172x38 cm



**JAIME ISIDORO**

Porto, 1989

Aguarela s/ papel, 89x89 cm



**JAIME ISIDORO**

Porto, 1989

Aguarela s/ papel, 92x92 cm



**JEAN-MARIE BOOMPUTTE**

Confections de taille

Óleo s/ tela, 120x150 cm





**JEAN-MARIE BOOMPUTTE**

Waist Watchers

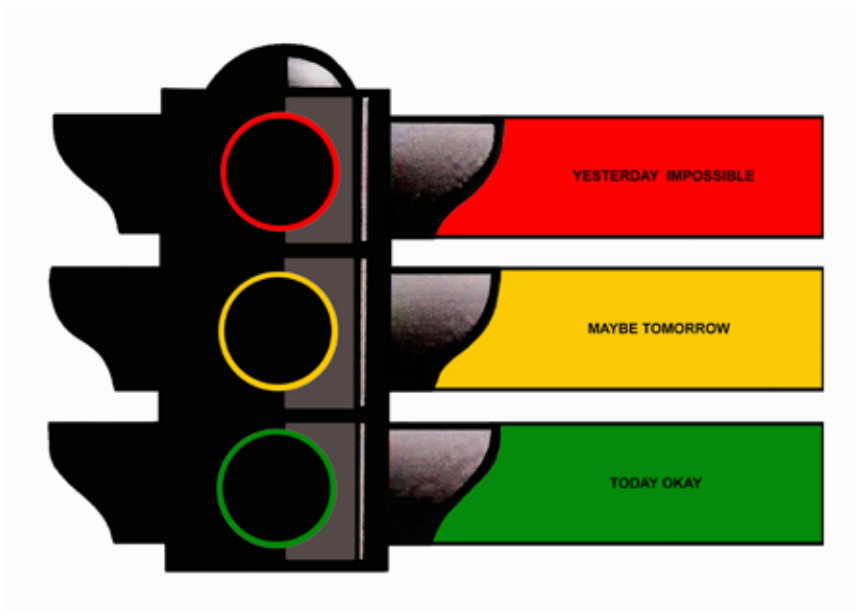
Óleo s/ tela, 120x150 cm



**JEAN-MARIE BOOMPUTTE**

Les BCBG

Óleo s/ tela, 50x100 cm (díptico)



**JOÃO NOUTEL**

Try, 2011

Técnica mista sobre MDF recortado, 80x117cm



**JOÃO NOUTEL**

No comments #2, 2012

Técnica mista sobre MDF recortado, 120x146cm



**MAFALDA MENDONÇA**

Série Capuchinho Vermelho I, 2015

Acrílico s/ tela, 30x40 cm



**MAFALDA MENDONÇA**

Série Capuchinho Vermelho II, 2015

Acrílico s/ tela, 30x40 cm



**MAFALDA MENDONÇA**

Série Capuchinho Vermelho III, 2015

Acrílico s/ tela, 30x40 cm



**MANUELA MENDES DA SILVA**

Sem título, 2010

Técnica mista s/ tela, 80x120 cm





**MÁRIO VITÓRIA**

Tea Time, 2011

Pastel de óleo s/ papel, 42x29,6 cm



### **MÁRIO VITÓRIA**

O homem que plantava bonsais ou os primeiros capítulos de um almanaque sobre a liberdade, 2014

Tinta da china e acrílico s/ papel, 50x65 cm



**MÁRIO VITÓRIA**

Aproveita tu se quiseres, 2014

Tinta da china e acrílico s/ papel, 50x65 cm



**SAMANTHA COUTO**

Lady in red, 2011

Óleo s/ tela, 100x80 cm



**SAMANTHA COUTO**

Lady in blue, 2011

Óleo s/ tela, 100x80 cm



**SILVA LIMA**

Beleza épica, 2014

Óleo s/ tela, 89x116 cm



**SILVA LIMA**

Plenitude de outrora, 2014

Óleo s/ tela, 89x116 cm

## FICHA TÉCNICA

**Coordenação e Produção:** Maria de Fátima Paupério

**Assistente de Produção:** Cátia Brandão

**Montagem da exposição:** Maria de Fátima Paupério

**Design Gráfico:** Cátia Brandão

**Edição:** AP'ARTE – Galeria de Arte

Exposição Colectiva de artistas contemporâneos realizada pela **AP'ARTE Galeria**,  
de 17 de Janeiro a 28 Fevereiro de 2015.



**AP'ARTE**  
GALERIA DE ARTE

Rua Miguel Bombarda, 221  
4050-381 Porto-Portugal

**t:** 351 220 120 184/5

**f:** 351 220 120 186

**e:** geral@apartegaleria.com

**w:** www.apartegaleria.com