

FOZARTE 2011
HOMENAGEM A CARLOS LANÇA
EXPOSIÇÃO COLECTIVA

4 DE JUNHO - 2 DE JULHO DE 2011

FOZARTE 2011 · CARLOS LANÇA ROTARY CLUBE PORTO-FOZ

Dando continuidade à FOZARTE IV, realizada em 2008, o Rotary Clube Porto-Foz leva a efeito, entre os dias 4 de Junho e 2 de Julho de 2011, na Galeria Ap'arte, a FOZARTE V, certame que visa expor obras de reputados artistas de dimensão nacional, com o objectivo de obtenção de fundos destinados ao programa Banco Alimentar de Proximidade, mais premente do que nunca, em curso no nosso Clube.

O Rotary Internacional (RI) é uma organização não-governamental de carácter universal, fundada nos EUA em 1905, apolítica e não confessional, que professa o ideal de servir com base em todo o empreendimento digno, promovendo e apoiando, nomeadamente, o companheirismo entre os seus membros, o reconhecimento do mérito e a difusão das normas de ética profissional, o progresso da sociedade, pela conduta exemplar de cada um na sua vida pública e privada, e a aproximação dos profissionais de todo o mundo, visando a consolidação das boas relações, da cooperação e da paz entre as nações.

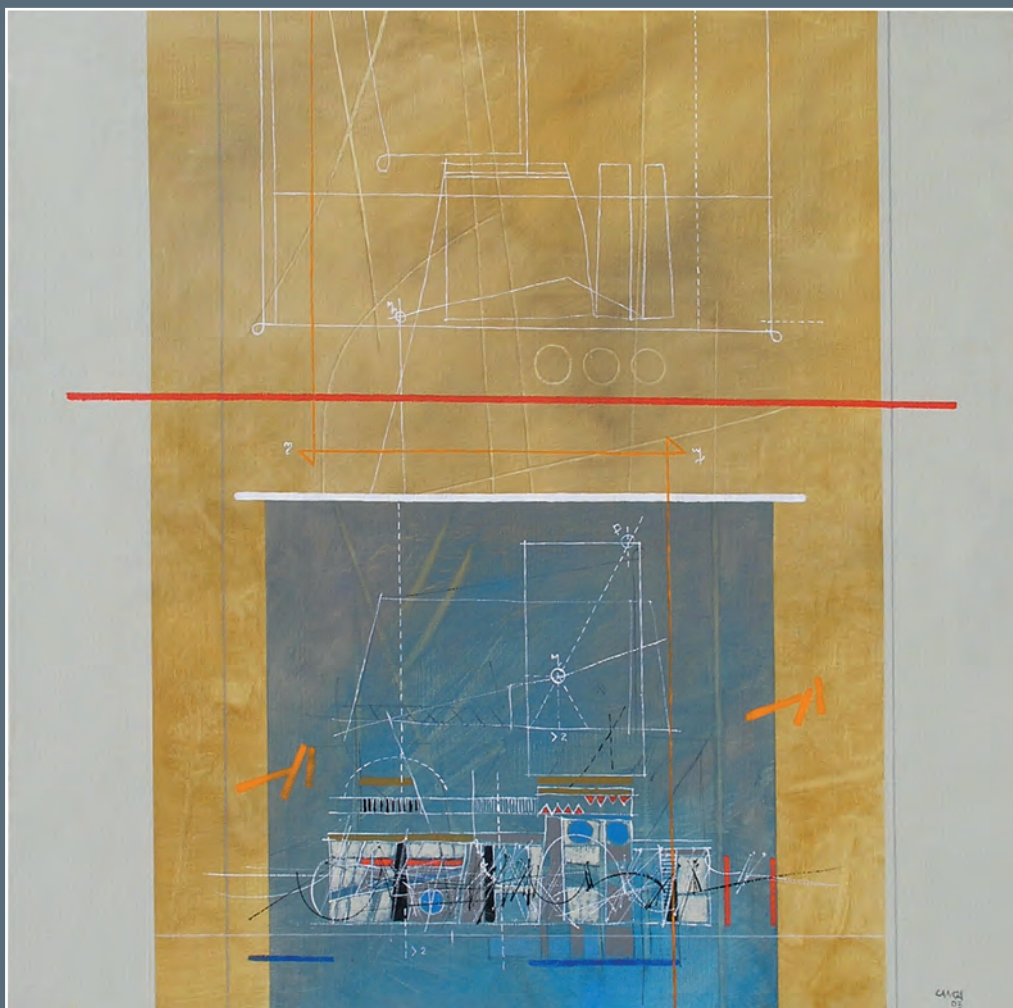
Actualmente o RI tem mais de um milhão e duzentos mil associados, distribuídos por cerca de trinta e quatro mil clubes em praticamente todos os países do mundo.

Dentro dos seus objectivos comuns, cabe igualmente ao RI, sobretudo através da actividade dos Clubes locais, a promoção de eventos culturais e artísticos, tal como aquele a que ora se dá continuidade, com manifestas finalidades de solidariedade social.

O Rotary Clube Porto-Foz teve sempre, desde a sua fundação, uma particular apetência para a promoção de eventos e para a divulgação de iniciativas no domínio das artes plásticas, no seu âmbito territorial de intervenção, uma vez que, entre os seus sócios fundadores, se contavam destacados artistas plásticos, dos quais cumpre referir, desde logo, os nomes do Companheiro CARLOS LANÇA, past-Governador do nosso Distrito 1970 no ano rotário de 2001/2002, recentemente falecido e a cuja memória a presente FOZARTE vai especialmente dedicada, e o do nosso ex-companheiro Arqº Abreu Pessegueiro, que, apesar de tudo, continua a colaborar activamente com o Clube, nomeadamente na organização empenhada da actual exposição.

Estarão representados na FOZARTE 2011 cerca de 30 artistas plásticos, cujo prestígio e projecção no meio artístico nacional será suficiente para desencadear um interesse e para garantir um sucesso pelo menos igual, senão superior, ao das anteriores edições deste certame. A todos o Presidente do Rotary Clube Porto-Foz pretende agradecer publicamente a sua participação e interesse demonstrado pela iniciativa, à qual o Movimento Rotário e o público em geral não deixarão, com certeza, de corresponder e de apreciar vivamente.

O Presidente do Rotary Clube Porto-Foz
António Brito Graça



CARLOS LANÇA
In (in)Divisibilidade do Tempo
Acrílico sobre Tela 81X81
2003

UMA JUSTA HOMENAGEM

Acedi organizar a FOZARTE 2011 de bom grado. Se o havia feito em edições anteriores, a iniciativa de Rotary Club Porto-Foz, tinha agora uma reforçada razão: para além de apoiar as suas importantes iniciativas de solidariedade social, teria esta o objectivo de homenagear a personalidade que foi o Carlos Lança, também ele distinto rotário, mas meu amigo e colega de ofício. Esta é, de resto, a homenagem justa que se lhe poderia prestar porque, a presente exposição tem um significado que ele muito apreciava: o de reunir os artistas!

Foi o Lança o "motor" da ANAP – Associação Nacional dos Artistas Plásticos, da Intervenção Norte – Associação Cultural e outros projetos colectivos onde ele procurava congregar artistas e outras personalidades da cultura. Colaborei com ele em alguns, muitas vezes discordámos, mas não posso deixar de salientar o seu espírito utópico e solidário com que ele abraçava esses projetos.

Lembro-me de serões de trabalho no seu atelier, onde meia-dúzia de nós organizávamos congressos e outras iniciativas a "régua e esquadro" como se de uma geometria, pura mas utópica, se tratasse. Antes da reunião, esperava-nos o Carlos, de bata branca, imaculada, naquele espaço super-organizado que era o seu atelier. Aproveitava o seu tempo e trabalhava, pintava aquilo que nos parece ser de formação tão controlada e, contudo, a gestualidade precisa, sem hesitações, era-lhe peculiar. Dava gosto vê-lo trabalhar. Então, a sua geometria pictórica intuitiva, na procura de um zero absoluto e nas divagações do espaço-tempo, vertiam-se lentamente nas nossas discussões sobre o associativismo dos artistas que, pela sua natureza de criadores, são, na maior parte das vezes, egocêntricos e individualistas. Contra muitos, ele defendia que a ANAP não tinha que ser um grupo de corrente específica, com coerência conceptual, nem tampouco que os seus membros passassem por um crivo de avaliação de qualidade, mas simplesmente, a Associação deveria ter como objectivo a defesa profissional dos produtores plásticos.

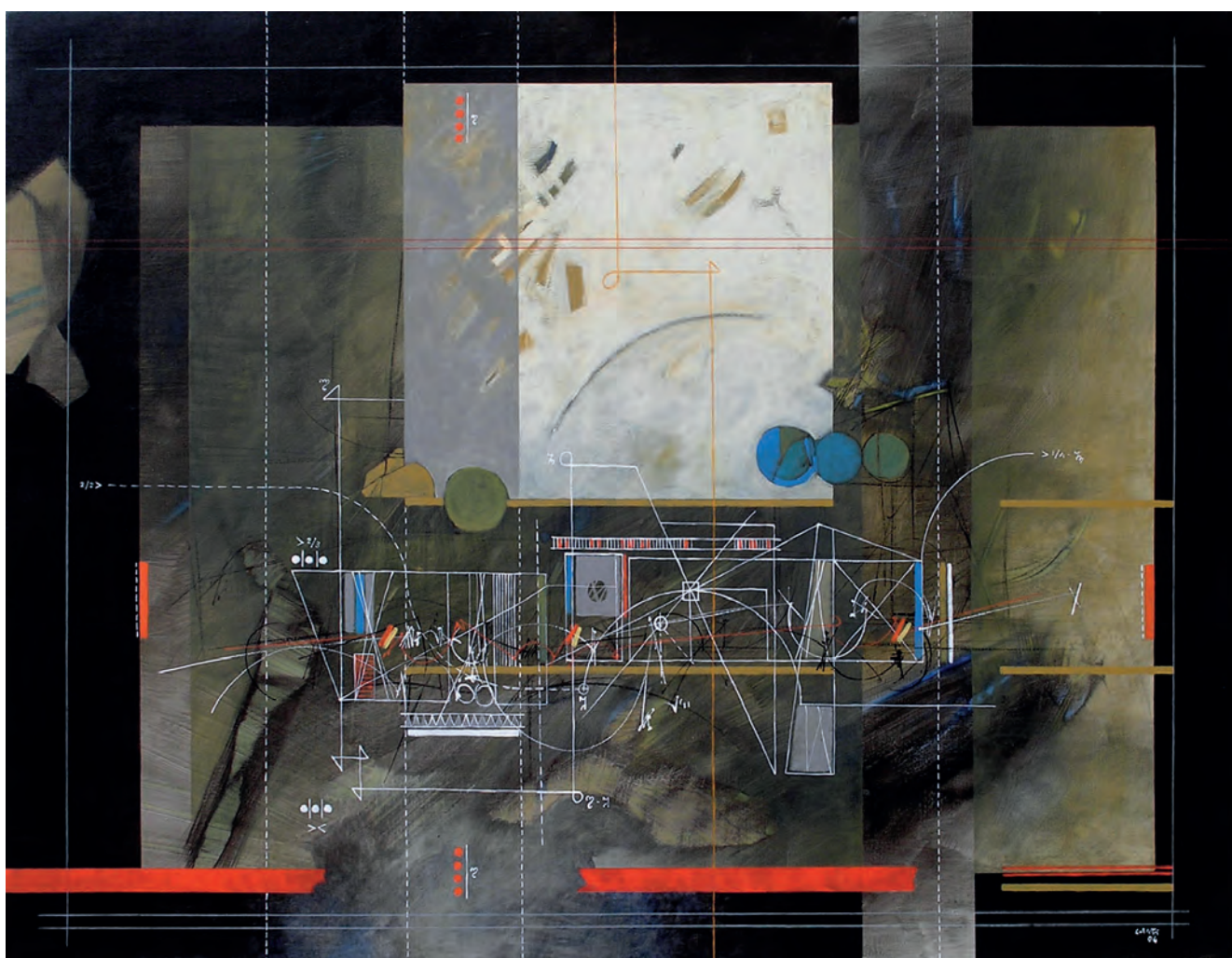
O Carlos, apesar de, obviamente, apreciar muito a qualidade das obras, sempre gostou de dialogar com as diferenças.

Eu creio que, particularmente, nesta exposição, tão inter-geracional, de expressões tão diversas, o Carlos Lança se reconheceria. A maioria dos participantes, de uma forma ou de outra, colaboraram com ele ou participaram em exposições por ele organizadas ou então são os jovens que ele tanto gostava de apoiar.

Restam-me palavras de agradecimento ao Rotary Club Porto-Foz, na pessoa do seu Presidente, António Brito Graça e à Ap'Arte – Galeria de Arte, na pessoa de António Franchini.

Que esta iniciativa seja um sucesso para todos!

Porto, 15, Maio, 2011
Abreu Pessegueiro



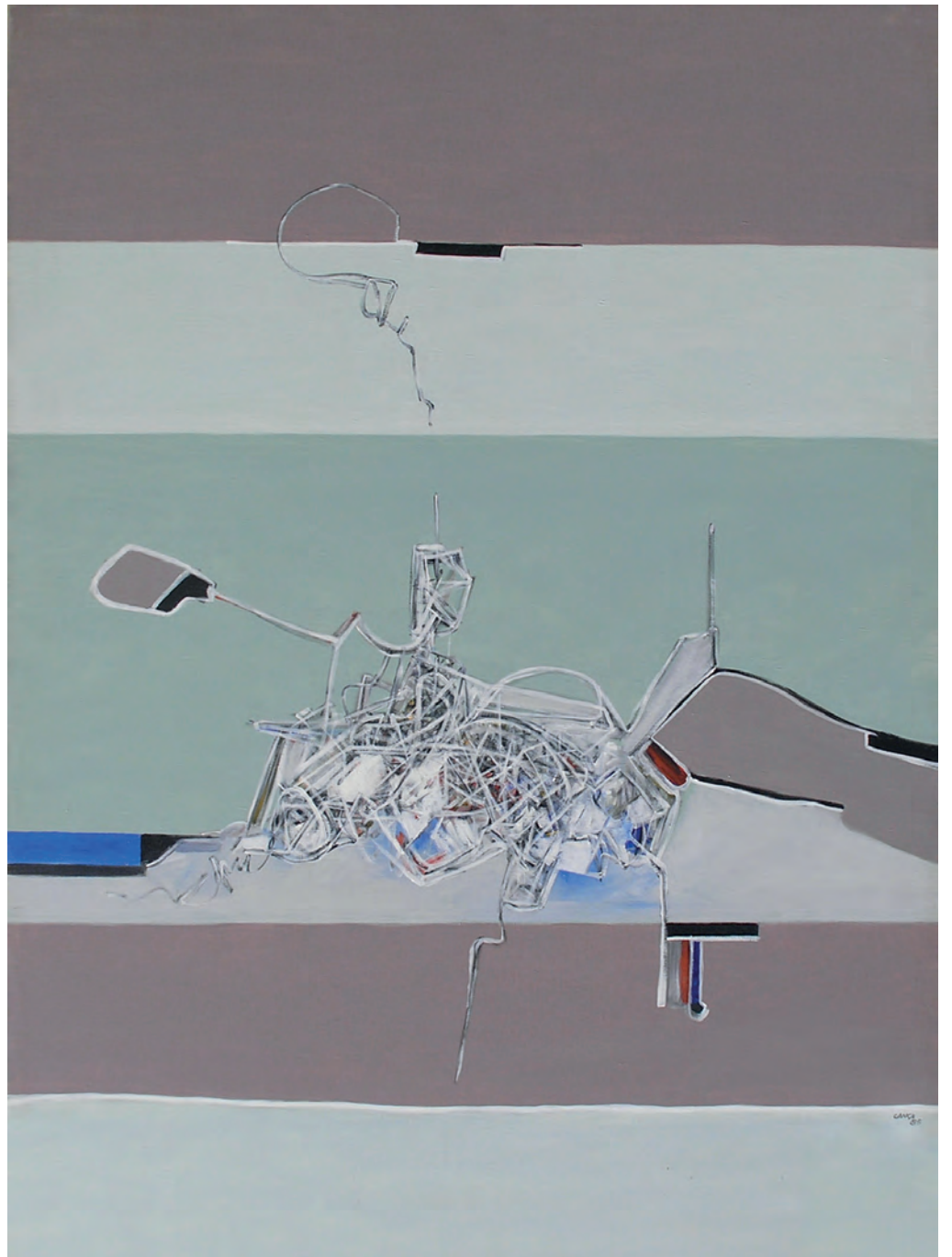
CARLOS LANÇA
Espaço Tempo
Acrílico sobre Tela 89X116
2004



CARLOS LANÇA
Espaço 3/ Tempo Intercalar K2
Acrílico sobre Tela 89X116
2004



CARLOS LANÇA
Reflexão Projecto I
Acrílico sobre Tela 120X90
1985



CARLOS LANÇA
Reflexão Projecto II
Acrílico sobre Tela 120X90
1985

ARTISTAS PARTICIPANTES

ABREU PESSEGUEIRO

ACÁCIO CARVALHO

ALFREDO BARROS

AMÉRICO MOURA

ANA MARIA

ARIOSTO MADUREIRA

BENVINDO CARVALHO

CARLOS DOS REIS

CARLOS MARQUES

DANIEL AFRICANO ROCHA

EDUARDO NERY

EDUARDO VERDE PINHO

FERNANDO GASPAR

FILIPA SOTTOMAYOR

FRANCHINI

HELENA ABREU

JAIME ISIDORO

JOSÉ ANTÓNIO NOBRE

JOSÉ EMÍDIO

JOSÉ RODRIGUES

LUÍSA GONÇALVES

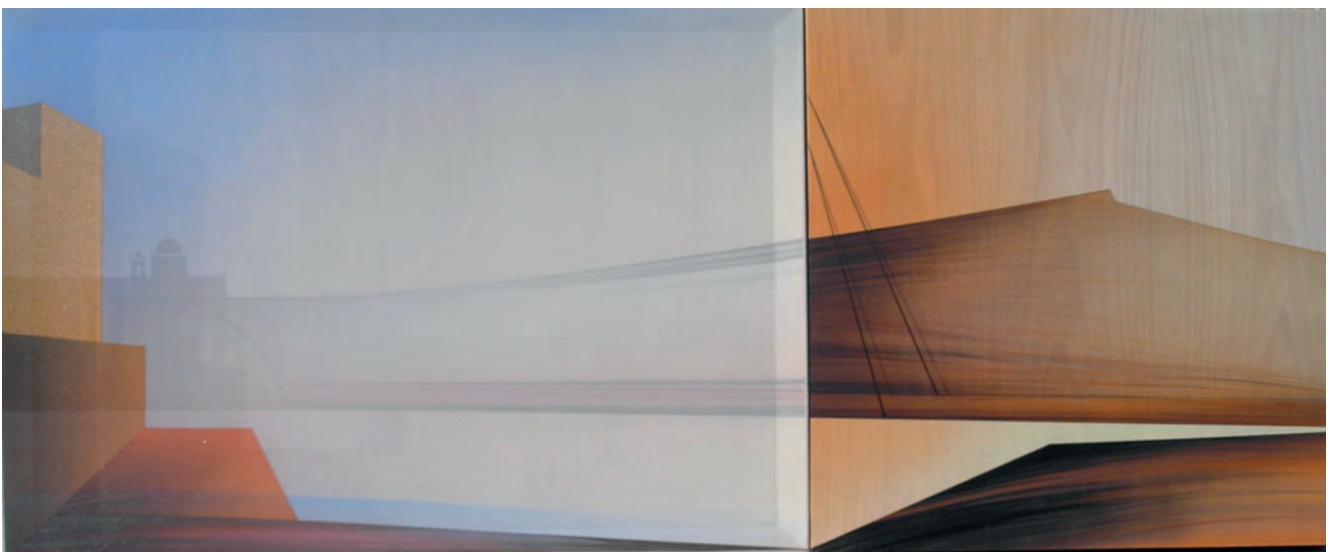
MAFALDA MENDONÇA

MÁRIO FERREIRA DA SILVA

NADIR AFONSO

SILVA LIMA

NUNO SAN-PAYO



ABREU PESSEGUIRO
Porto Transparente
Acrílico sobre madeira e organza 60X145
2007



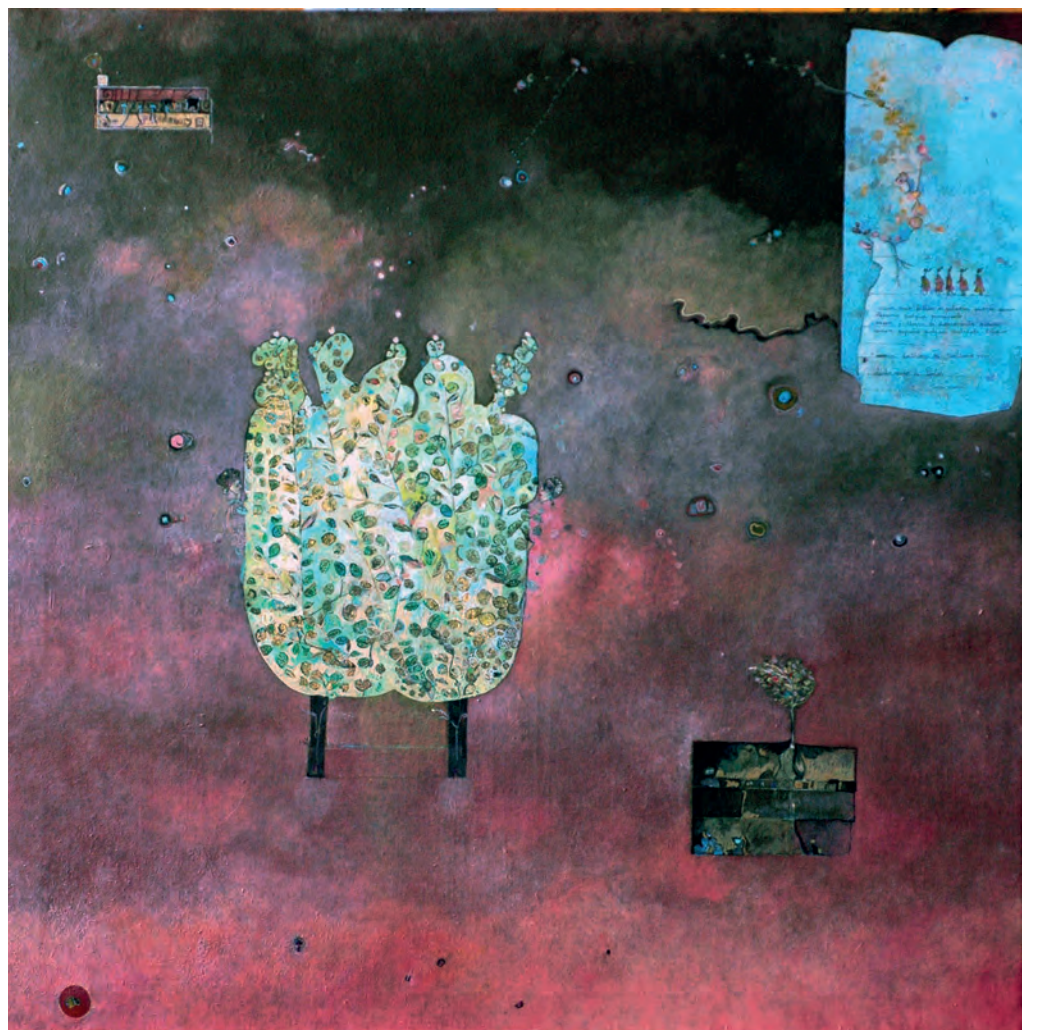
ACÁCIO CARVALHO
S/ Título
Acrílico sobre Tela 97X130
2001



ALFREDO BARROS
Paisagem para além do arco-íris
Óleo sobre Tela 100X120
2006



AMÉRICO MOURA
Miragaia
Acrílico sobre Tela 90X70
2003



ANA MARIA
S/ Título
Óleo sobre Tela 80X80
2011



ARIOSTO MADUREIRA
S/ Título
Acrílico sobre Tela 150X150
2010/2011



BENVINDO DE CARVALHO
S/ Título
Acrílico sobre Tela 100X100
2011



CARLOS DOS REIS

Era uma vez

Técnica mista sobre tela 66x66

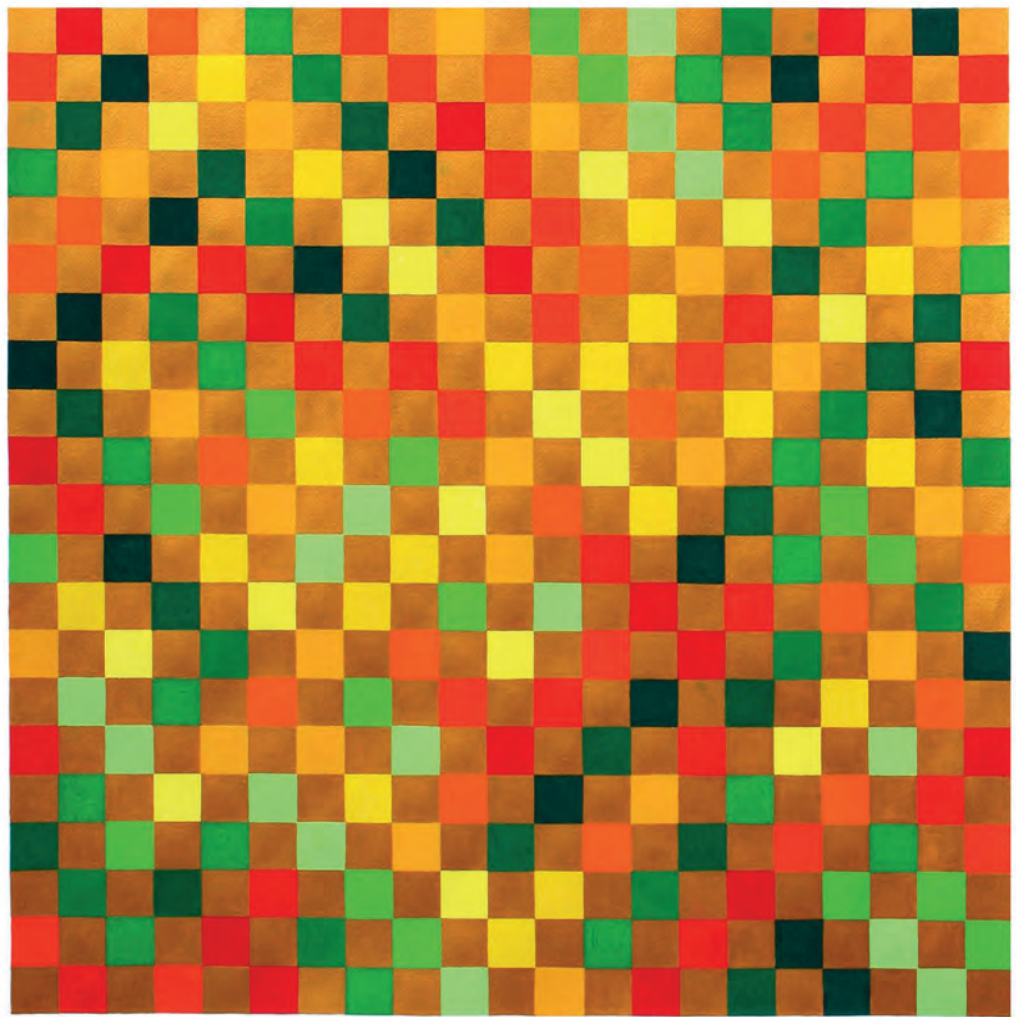
2005/2011



CARLOS MARQUES
Tangência 1
Escultura Madeira de Faia e Travertino 50x26x20
2005



DANIEL AFRICANO ROCHA
Natureza Morta
Óleo sobre tela 30x60
2011



EDUARDO NERY
Serie "Cor-Luz"
Guache sobre papel 63x63
2008



EDUARDO VERDE PINHO

Série Corpos II - s/ título

Técnica mista sobre tela sobre madeira 120x65

2010



FERNANDO GASPAR

REM

Acrílico e carvão sobre tela 100x100

2011



FILIPA SOTTOMAYOR

Ashtiani / Rabo de Cavalo

Técnica mista sobre papel 34x22,5 (x2)

2010



FRANCHINI

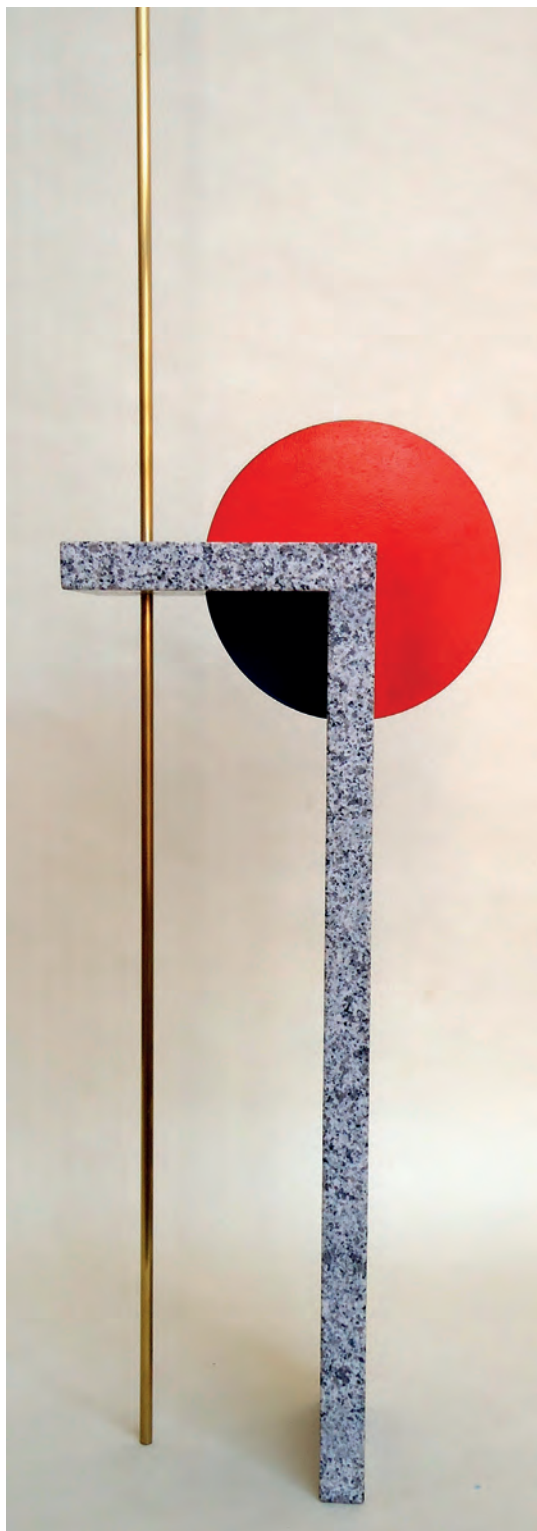
D. Otávio Bundasseca 1902- / Luís Vaz de Camões 1524-1580
Modelação em barro refractário com aplicação de óxidos, engobes e vidrados. Cozedura a 1040°. 58,5x48,5x13,5
2010



HELENA ABREU
Bela Adormecida
Óleo sobre Tela 39X85
1997



JAIME ISIDORO
Porto
acrílico s/ tela
100x150



JOSÉ ANTÓNIO NOBRE

Guerreiro

Escultura - granito / ferro e latão 120x28x14

2010



JOSÉ EMÍDIO
Lendas do Douro: O Mata Coelhos
Óleo sobre tela 130x97
2009



JOSÉ RODRIGUES
S/ título
Lápiz sobre papel 100X70
2007



LUÍSA GONÇALVES
S/ título
Pastel sobre tela 60x60
2004



MAFALDA MENDONÇA
À flor da pele
Acrílico s/ tela 120X100
2011



MÁRIO FERREIRA DA SILVA

Memorial I

Grés Cerâmico Chamotado 1180° C. 105X46,5X20

2003



NADIR AFONSO

Abu Dhabi

Guache sobre papel 24,5x34,5

2009



SILVA LIMA
O Tempo
Óleo sobre tela 116X89
2011



NUNO SAN-PAYO
Bastidores
Acrílico sobre tela 80x80
2011

FICHA TÉCNICA

Curador: Abreu Pessegueiro

Colaboração na Produção: Franchini

Assistente na produção: Cátia Brandão

Exposição: FOZARTE 2011 . Homenagem a Carlos Lança . Colectiva

Textos: Manuel Ohen Mendes / Abreu Pessegueiro

Design: Abreu Pessegueiro

Montagem da exposição: Fátima Paupério

Execução gráfica: Greca Artes Gráficas, Lda.

Edição: ROTARY CLUB PORTO-FOZ / AP'ARTE – Galeria de Arte

Tiragem: 500 exemplares em papel 170 grms e capa 300 grms

Depósito Legal: 328310/11

Este livro foi publicado por ocasião da Exposição FOZARTE 2011 . Homenagem a Carlos Lança . Exposição Colectiva, patente ao público de 4 de Junho a 2 de Julho de 2011 nas instalações da AP'ARTE – Galeria de Arte Rua Miguel Bombarda, 221. Porto – Portugal.

Esta publicação teve o patrocínio exclusivo de TÊXTEIS PENEDO, S.A.





AP'ARTE
GALERIA DE ARTE



ROTARY CLUB PORTO-FOZ

AP'ARTE
GALERIA DE ARTE

Rua Miguel Bombarda, 221
4050-381 Porto - Portugal
t: 351 220 120 184/5
f: 351 220 120 186
e: geral@apartegaleria.com
w: www.apartegaleria.com