



YOU ARE MY STATION

JOÃO NOUTEL
LOCAL STATION

APARTE
GALERIA DE ARTE



JOÃO NOUTEL
LOCAL STATION
31 OUT 2015

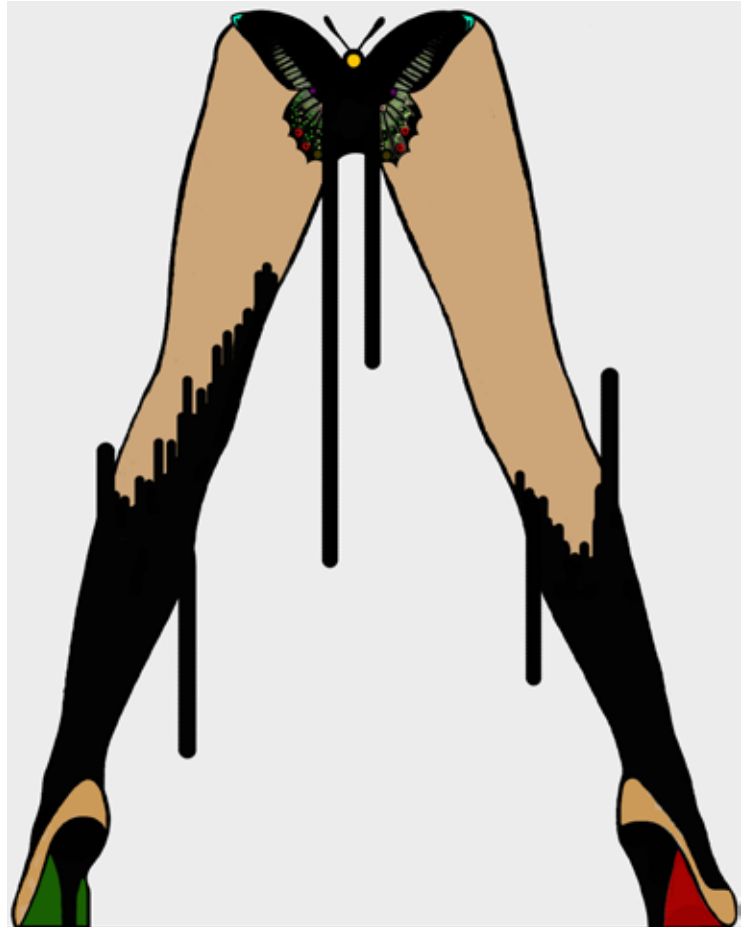
LOCAL STATION

Um lugar. Um encontro desencontrado. Uma paragem. Uma estação.

Neste conjunto de trabalhos descobrem-se possíveis pontos de fuga, sobre lacunas, sobre esperança e ilusão, sobre a fragilidade, sobre o amor, sobre a felicidade, sobre a despedida, sobre generosidade, sobre desejo. Sobre tudo.

A imagética do azulejo português funciona nalguns casos como detalhe instrumental e emocional para a ligação de uma certa ideia de encenação, aqui reforçada pelos diferentes momentos propostos, muitas vezes numa lógica de tensão controlada, em que a subtileza da ironia leve e assertiva, transversal à Obra de João Noutel, procura descrever a força estrutural do desenho.

A representação pictórica é um mero mecanismo para reforçar ideias mais ou menos simples sobre alguns dos paradoxos da condição humana e nesse sentido o autor convoca também aqui pontos de percepção da força gráfica da pintura, recorrendo a uma iconografia com códigos e linguagem próprios.



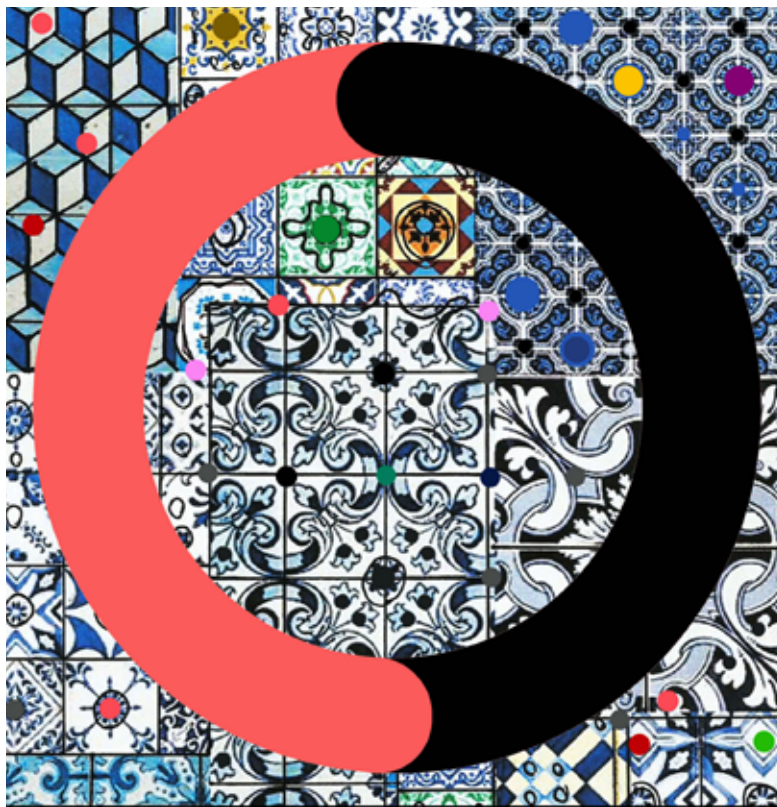
1. ACE, *Série Viscous*, 2015

Técnica mista sobre MDF recortado, 150x130 cm

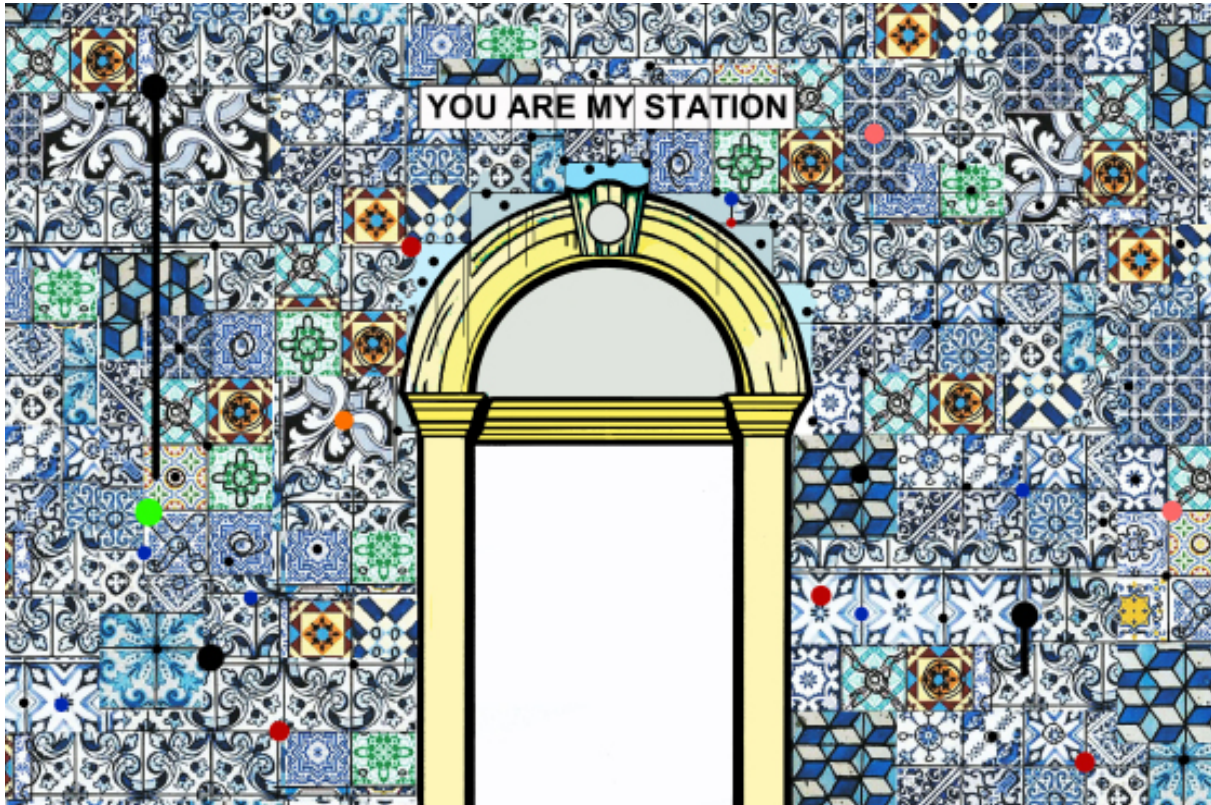


2. Tourists, 2015

Técnica mista sobre MDF recortado, com espelhos, 125 x 190cm



3. **Couple**, Série Station, 2015
Técnica mista sobre MDF, 64x62 cm



4. **You Are My Station**, 2015

Técnica mista sobre MDF recortado, com espelhos, 125x168 cm



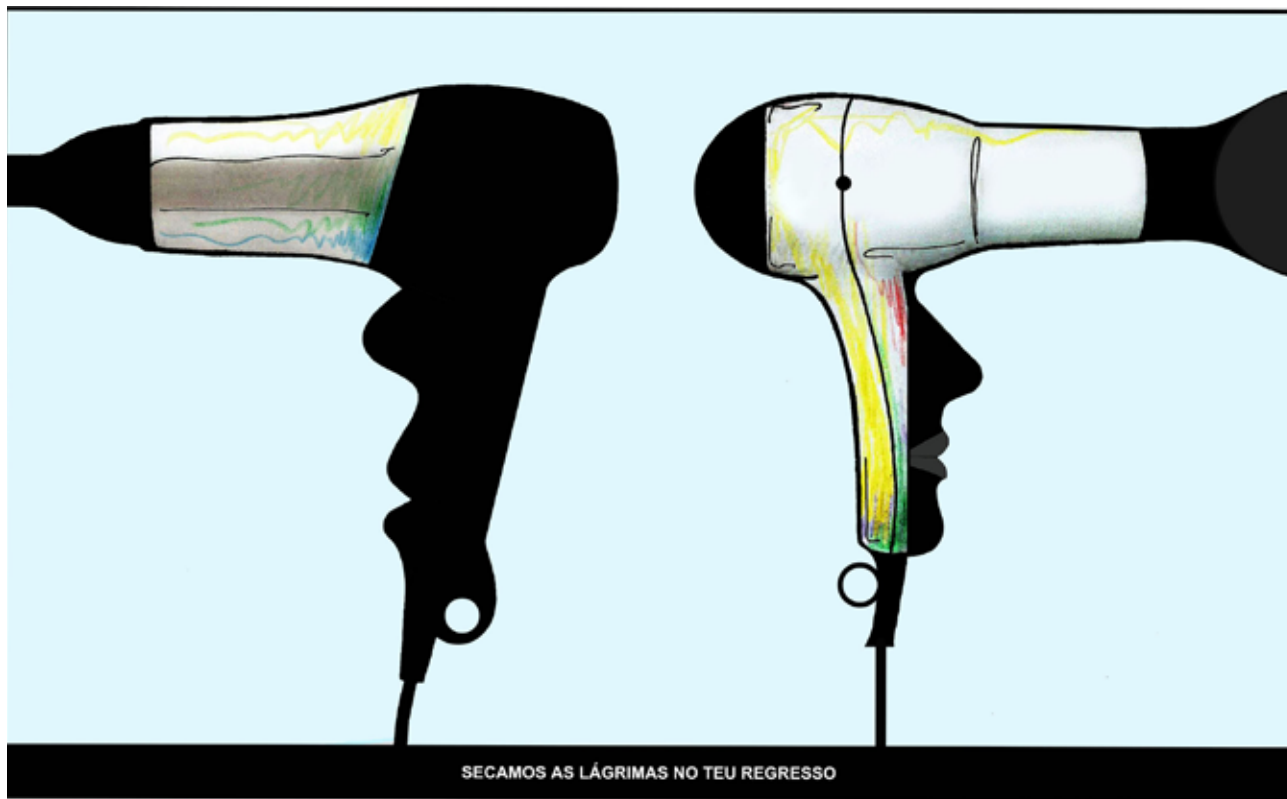
5. **The lesson**, 2015

Técnica mista sobre MDF, 170x130cm



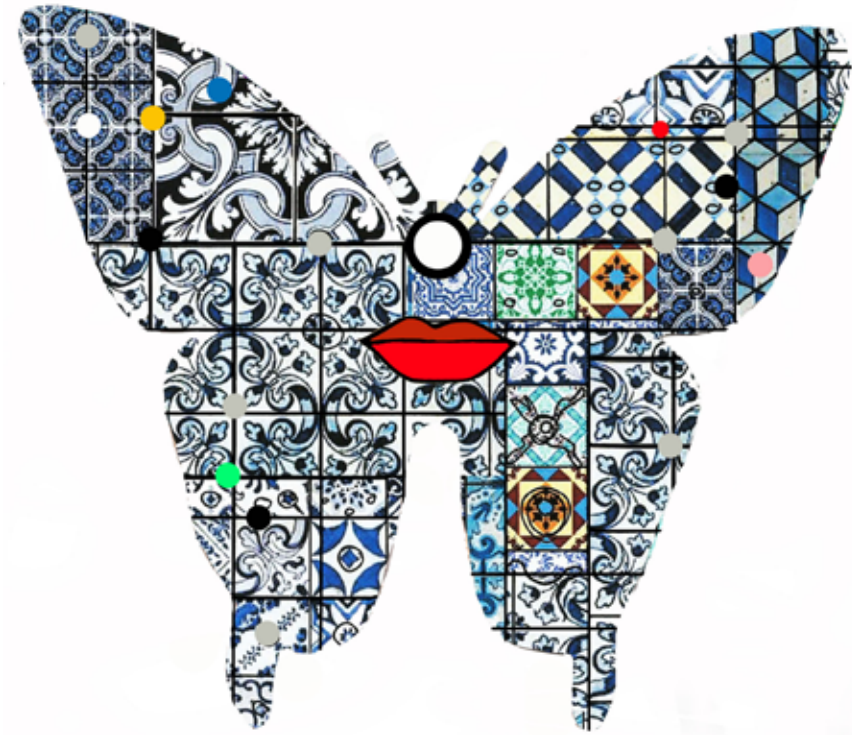
6. **Boys don't cry**, 2015

Técnica mista sobre MDF, 60 cm diam



7. **Despedida** 2015

Técnica mista sobre MDF, 120x196 cm



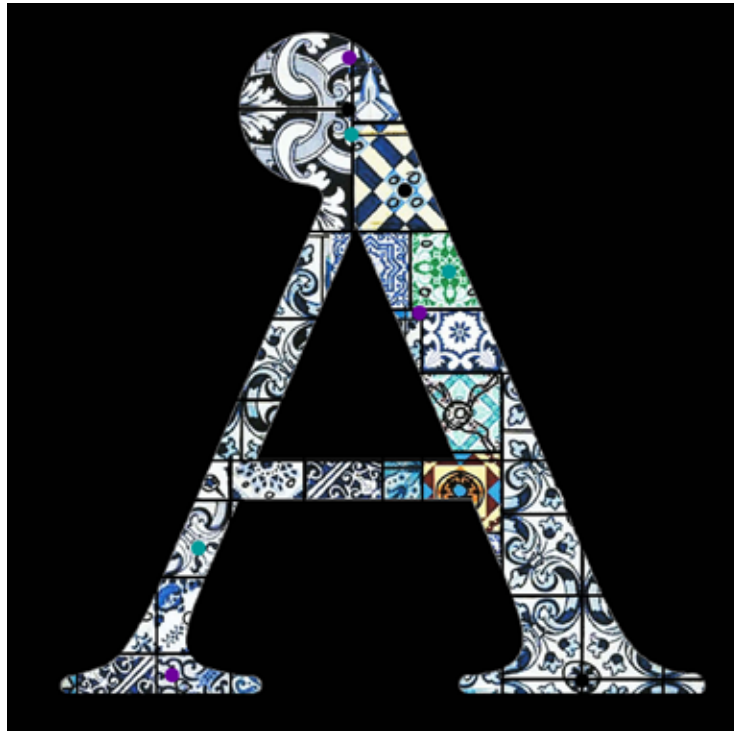
8. **Miss Valerie**, Série Station, 2015

Técnica mista sobre MDF recortado, com espelhos, 80x90cm



9. **Safari**, 2015

Técnica mista sobre MDF recortado, 120x88 cm



10. **Azure, 2015**

Técnica mista sobre MDF, 80x80 cm



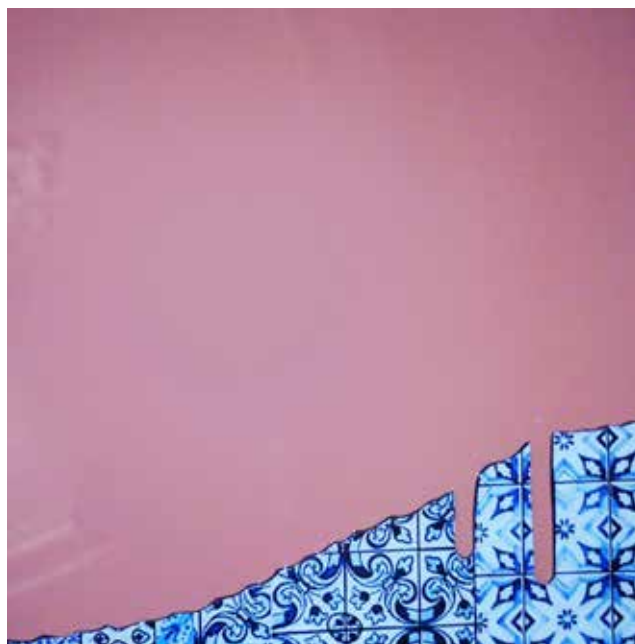
11. **Jet-Leg / Station 2015**

Técnica mista s/ MDF em relevo, 80x60 cm



12. **Cathedral/morning**, 2015

Técnica mista sobre MDF em relevo, 125x190 cm



13. **Cathedral/afternoon**, 2015

Técnica mista sobre MDF em relevo, 60x60 cm



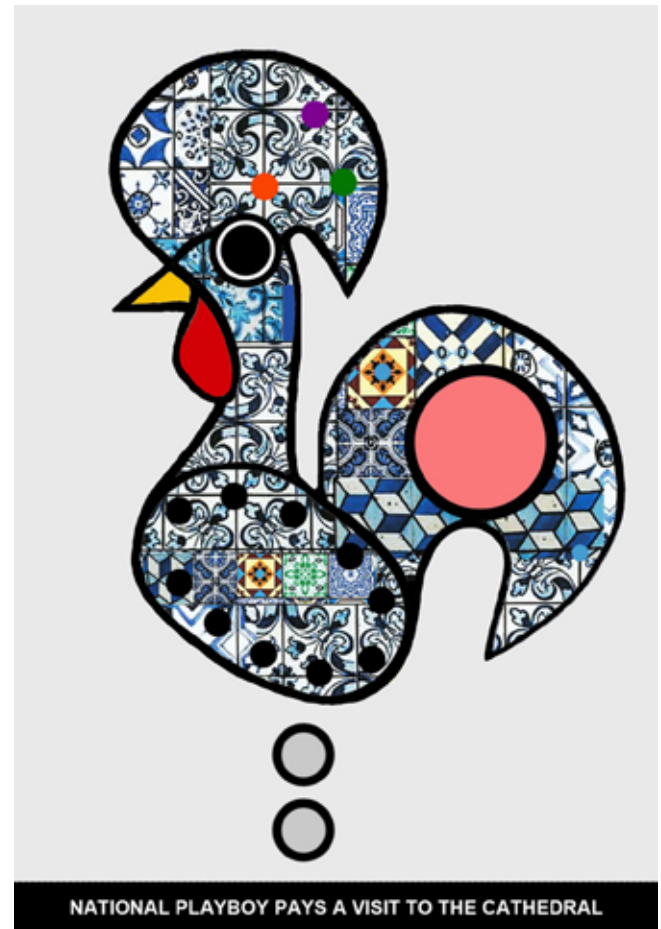
14. **Cathedral/night**, 2015

Técnica mista sobre MDF em relevo, 125x190 cm

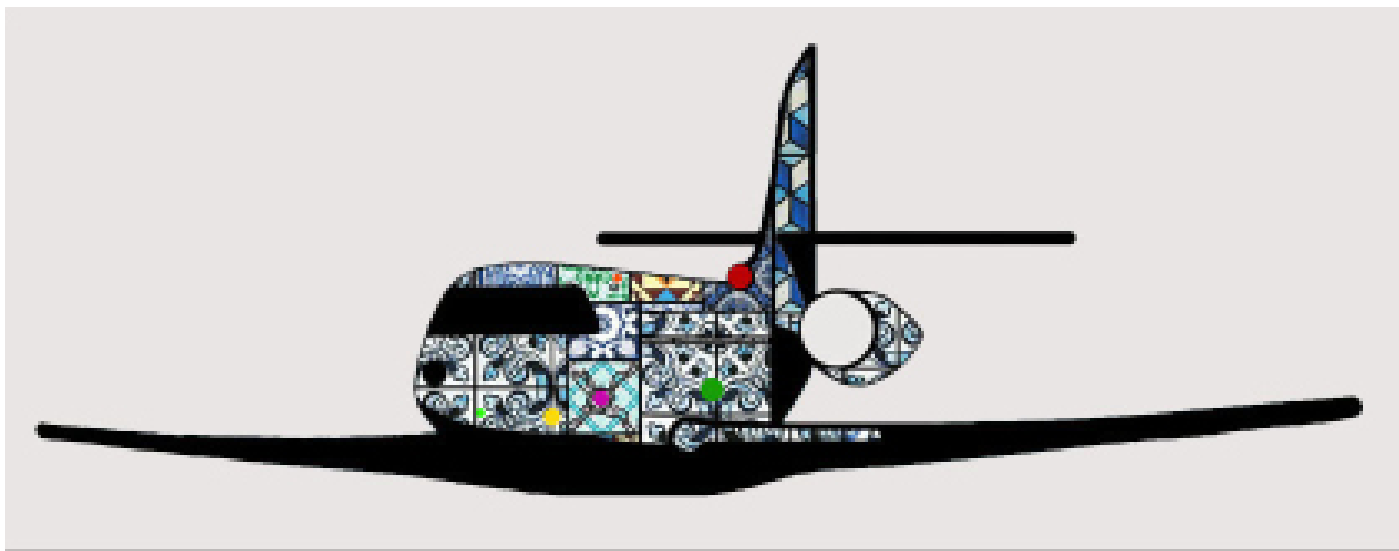


15. **Cathedral**, 2015

Técnica mista sobre MDF recortado, 60 cm diam



16. **National Playboy pays a visit to the cathedral**, 2015
Técnica mista sobre MDF recortado, 170x150 cm



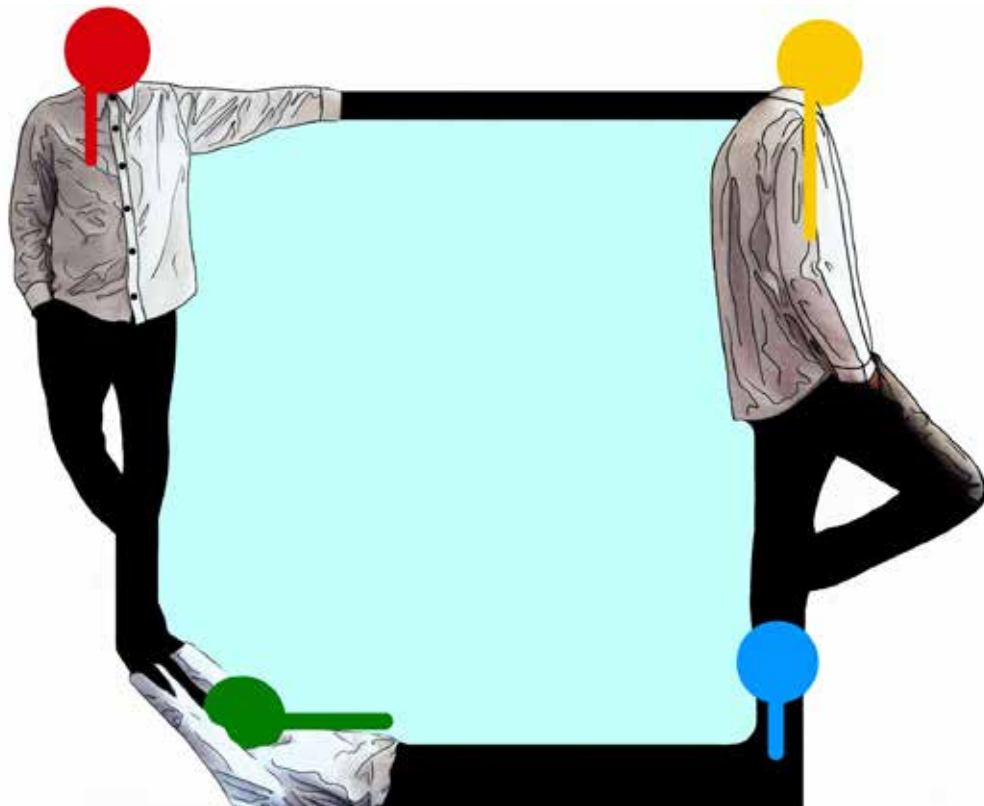
17. **National airlines**, 2015

Técnica mista sobre MDF, 125 x 190cm



18. **Doing black thinking white feeling hope**, 2015

Técnica mista sobre MDF, 120x150 cm



19. **Adjustment**, 2015

Técnica mista sobre MDF recortado, 120x150 cm

<http://www.joaonoutel.com/biography>

Exposição Individual de João Noutel realizada pela **AP'ARTE Galeria**, a 31 Outubro 2015



AP'ARTE
GALERIA DE ARTE

Rua Miguel Bombarda, 221
4050-381 Porto-Portugal

t: 351 220 120 184

f: 351 220 120 186

e: geral@apartegaleria.com

w: www.apartegaleria.com

Terça a sábado

11h às 13:30h e 15 h às 20h

