

A watercolor painting of a woman's face and upper torso. She has dark hair and is wearing a dark, buttoned-up jacket. Her face is partially obscured by a wreath of dark, leafy flowers. The background is a light, textured wash of colors, including purple, yellow, and blue. The overall style is soft and expressive.

**JOSÉ EMÍDIO**  
*“A POÉTICA DO OLHAR”*

**APARTE**  
GALERIA DE ARTE



## A POÉTICA DO OLHAR

Recorrente, no meu trabalho enquanto pintor, o recurso a um conjunto de referências visuais de toda a ordem, memórias e referências de vida que me importam, objectos dessas vivências, reais ou imaginários, povoam, desde há muito tempo, todas as construções visuais/quadros que vou realizando, sempre habitados por figuras, normalmente sem identidade e sem nome, como se a espécie humana se possa rever em cada uma dessas figuras. Na exposição que aqui se apresenta, todo esse universo de referências se reduz e pretende representado nos olhares, olhares de figuras/mulher, por vezes velado com uma irreverente presença de uma figura em segundo plano que nos questiona igualmente e nos revela um pouco da inquietude de cada olhar.

José Emídio  
Março de 2023



1. Série "A poética do olhar", 2022  
Aquarela e aguadas ArtGraf s/ papel, 65x50 cm



2. *Série "A poética do olhar", 2022*  
Aquarela e aguadas ArtGraf s/ papel, 65x50 cm



3. *Série "A poética do olhar", 2022*  
Aguarela e aguadas ArtGraf s/ papel, 65x50 cm

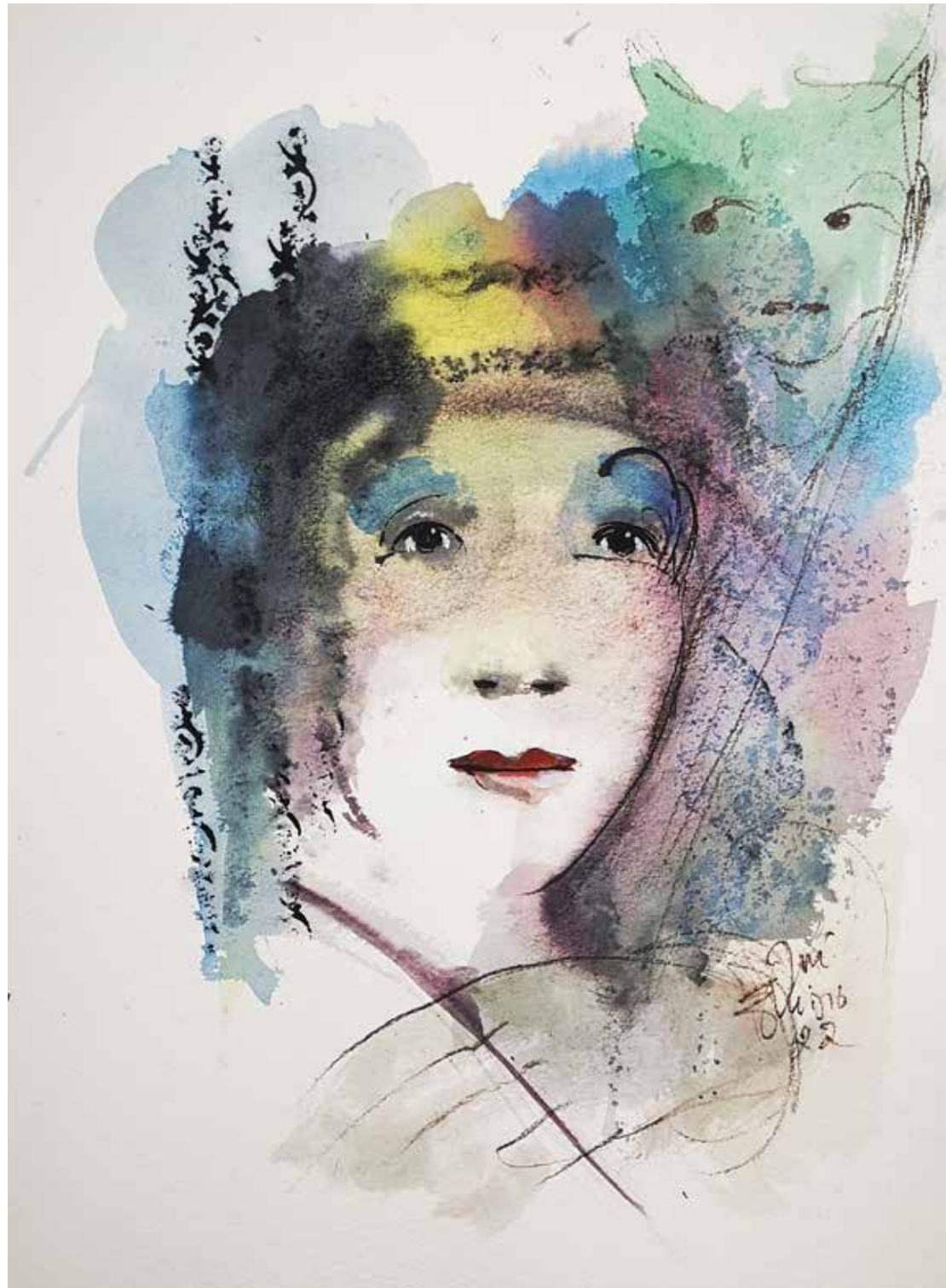


4. *Série "A poética do olhar", 2022*  
Aquarela e aguadas ArtGraf s/ papel, 65x50 cm



5. *Série "A poética do olhar", 2022*  
Aquarela e aguadas ArtGraf s/ papel, 65x50 cm





6. *Série "A poética do olhar", 2022*  
Aquarela e aguadas ArtGraf s/ papel, 65x50 cm



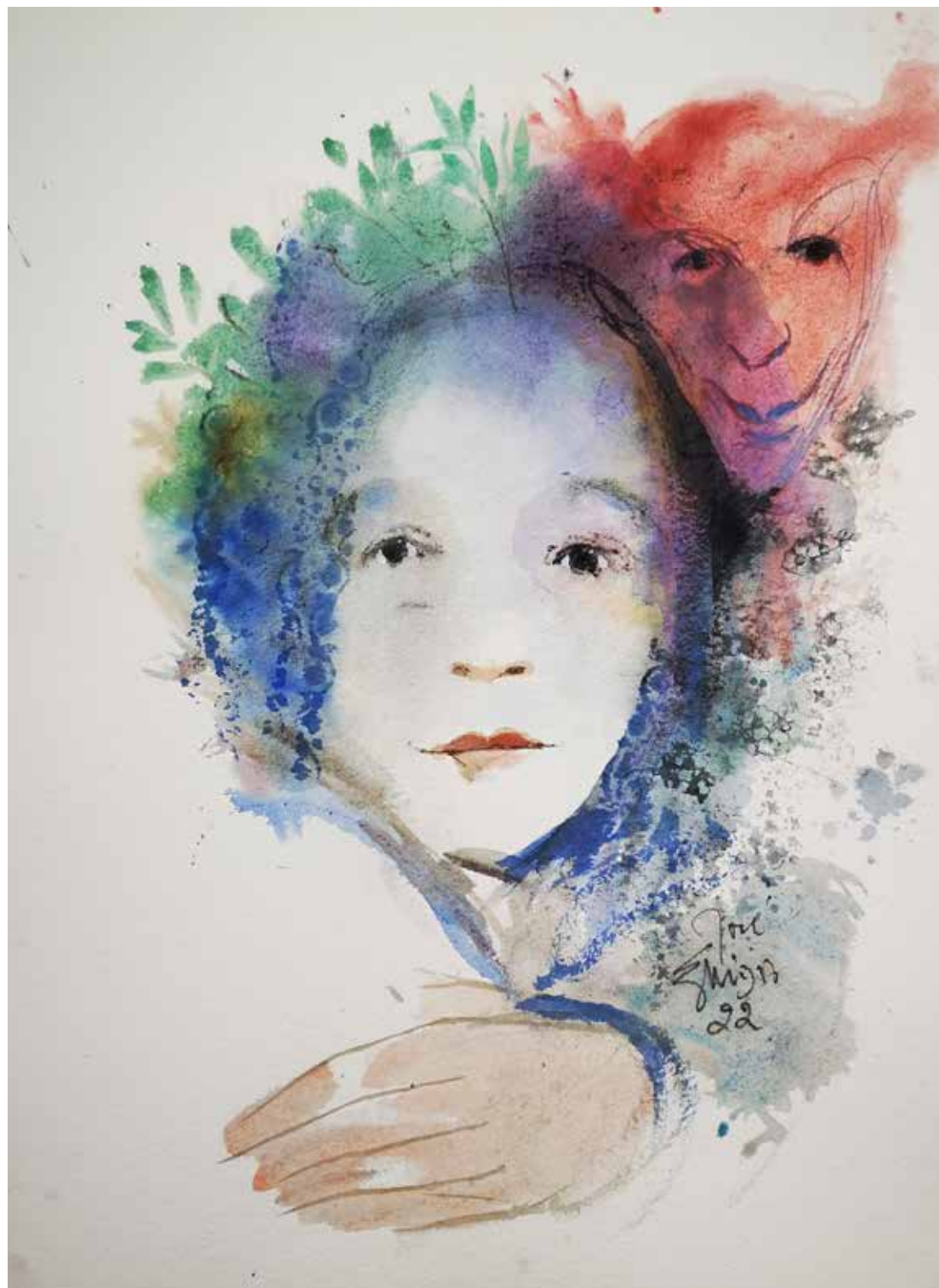
7. *Série "A poética do olhar", 2022*  
Aguarela e aguadas ArtGraf s/ papel, 65x50 cm



8. *Série "A poética do olhar", 2022*  
Aguarela e aguadas ArtGraf s/ papel, 65x50 cm



9. *Série "A poética do olhar", 2022*  
Aquarela e aguadas ArtGraf s/ papel, 65x50 cm



10. *Série "A poética do olhar", 2022*  
Aquarela e aguadas ArtGraf s/ papel, 65x50 cm



11. *Série "A poética do olhar", 2022*  
Aquarela e aguadas ArtGraf s/ papel, 65x50 cm



12. *Série "A poética do olhar", 2022*  
Aguarela e aguadas ArtGraf s/ papel, 65x50 cm



13. *Série "A poética do olhar", 2022*  
Aguarela e aguadas ArtGraf s/ papel, 65x50 cm





14. *Série "A poética do olhar", 2022*  
Aquarela e aguadas ArtGraf s/ papel, 65x50 cm



15. *Série "A poética do olhar", 2022*  
Aquarela e aguadas ArtGraf s/ papel, 65x50 cm



16. *Série "A poética do olhar", 2022*  
Aquarela e aguadas ArtGraf s/ papel, 65x50 cm



17. *Série "A poética do olhar", 2022*  
Aquarela e aguadas ArtGraf s/ papel, 65x50 cm



18. Série "A poética do olhar", 2022  
Aguarela e aguadas ArtGraf s/ papel, 65x50 cm



19. *Série "A poética do olhar", 2022*  
Aquarela e aguadas ArtGraf s/ papel, 65x50 cm



20. *Série "A poética do olhar", 2022*  
Aquarela e aguadas ArtGraf s/ papel, 65x50 cm



21. *Série "A poética do olhar", 2022*  
Aguarela e aguadas ArtGraf s/ papel, 65x50 cm





22. *Série "A poética do olhar", 2022*  
Aquarela e aguadas ArtGraf s/ papel, 65x50 cm



23. *Série "A poética do olhar", 2022*  
Aguarela e aguadas ArtGraf s/ papel, 65x50 cm



24. *Série "A poética do olhar", 2022*  
Aguarela e aguadas ArtGraf s/ papel, 65x50 cm



25. *Série "A poética do olhar", 2022*  
Aguarela e aguadas ArtGraf s/ papel, 65x50 cm



26. *Série "A poética do olhar", 2022*  
Aquarela e aguadas ArtGraf s/ papel, 65x50 cm



27. *Série "A poética do olhar", 2022*  
Aguarela e aguadas ArtGraf s/ papel, 65x50 cm



28. *Série "A poética do olhar", 2022*  
Aquarela e aguadas ArtGraf s/ papel, 65x50 cm



29. *Série "A poética do olhar", 2022*  
Aquarela e aguadas ArtGraf s/ papel, 65x50 cm





30. *Série "A poética do olhar", 2022*  
Aquarela e aguadas ArtGraf s/ papel, 65x50 cm



31. *Série "A poética do olhar", 2022*  
Aguarela e aguadas ArtGraf s/ papel, 65x50 cm



32. *Série "A poética do olhar", 2022*  
Aquarela e aguadas ArtGraf s/ papel, 65x50 cm



33. *Série "A poética do olhar", 2022*  
Aquarela e aguadas ArtGraf s/ papel, 65x50 cm



34. *Série "A poética do olhar", 2022*  
Aguarela e aguadas ArtGraf s/ papel, 65x50 cm



35. *Série "A poética do olhar", 2022*  
Aquarela e aguadas ArtGraf s/ papel, 65x50 cm



36. *Série "A poética do olhar", 2022*  
Aguarela e aguadas ArtGraf s/ papel, 65x50 cm



37. *Série "A poética do olhar", 2022*  
Aquarela e aguadas ArtGraf s/ papel, 65x50 cm





38. *Série "A poética do olhar", 2022*  
Aquarela e aguadas ArtGraf s/ papel, 65x50 cm





39. *Série "A poética do olhar", 2022*  
Aquarela e aguadas ArtGraf s/ papel, 35x25 cm



40. *Série "A poética do olhar", 2022*  
Aquarela e aguadas ArtGraf s/ papel, 35x25 cm



41. Série "A poética do olhar", 2022  
Aquarela e aguadas ArtGraf s/ papel, 35x25 cm



42. *Série "A poética do olhar", 2022*  
Aquarela e aguadas ArtGraf s/ papel, 35x25 cm



43. Série "A poética do olhar", 2022  
Aquarela e aguadas ArtGraf s/ papel, 35x25 cm



44. *Série "A poética do olhar", 2022*  
Aquarela e aguadas ArtGraf s/ papel, 35x25 cm





45. *Série "A poética do olhar", 2022*  
Aquarela e aguadas ArtGraf s/ papel, 35x25 cm



46. *Série "A poética do olhar", 2022*  
Aquarela e aguadas ArtGraf s/ papel, 35x25 cm



47. *Série "A poética do olhar", 2022*  
Aquarela e aguadas ArtGraf s/ papel, 35x25 cm



48. *Série "A poética do olhar", 2022*  
Aguarela e aguadas ArtGraf s/ papel, 35x25 cm



49. *Série "A poética do olhar", 2022*  
Aquarela e aguadas ArtGraf s/ papel, 35x25 cm



50. *Série "A poética do olhar", 2022*  
Aguarela e aguadas ArtGraf s/ papel, 35x25 cm



51. *Série "A poética do olhar", 2022*  
Aguarela e aguadas ArtGraf s/ papel, 35x25 cm



52. Série "A poética do olhar", 2022  
Aguarela e aguadas ArtGraf s/ papel, 35x25 cm





53. *Série "A poética do olhar", 2022*  
Aquarela e aguadas ArtGraf s/ papel, 35x25 cm

## JOSÉ EMÍDIO

Nasceu em Matosinhos, em 1956.

Licenciatura em Artes Plásticas, pela ESBAP, em 1981.

Professor efectivo do ensino secundário de 1979 a 2000.

Professor do Ensino Superior, no Curso Superior de Desenho da ESAP de 1982 a 1997.

Foi Presidente da Direcção da Cooperativa de Ensino Superior Artístico do Porto - CESAP, desde Janeiro de 1991, a Fevereiro de 1997 (dois mandatos).

Membro da Direcção da Árvore Cooperativa de Actividades Artísticas, CRL, na qualidade de vogal da Direcção, de 1989 a 2009.

Vice-Presidente da mesma instituição de 2009 a 2018.

É actualmente Presidente do Conselho de Administração da Árvore, Cooperativa de Actividades Artísticas, CRL, com mandato renovado até 2025.

A partir de 1976, desenvolve a actividade de pintor, participando em inúmeras exposições colectivas, realizando regularmente exposições individuais, no país e no estrangeiro.

Tem participado em diversas publicações literárias, com reprodução de trabalhos seus, na área da ilustração, bem como, em conferências e seminários como orador e ainda, trabalho como responsável de exposições e projectos artísticos, designadamente em inúmeros projectos de obra pública.

Tem ainda desenvolvido trabalho nas tecnologias da cerâmica, designadamente painéis cerâmicos, do vitral e de obra gráfica em gravura, litografia e serigrafia.

Exposição de José Emídio ,“A poética do olhar”, realizada pela AP'ARTE Galeria,  
de 18 de Março a 06 de Maio de 2023



**AP'ARTE**  
GALERIA DE ARTE

Rua Miguel Bombarda, 221  
4050-381 Porto-Portugal  
tlf: 351 220 120 184  
tln: 351 93 887 88 03  
e: geral@apartegaleria.com  
w: www.apartegaleria.com  
3ª a sáb: 11h - 14h / 14h30 - 19h

Com o apoio

**Innovarisk**  
UNDERWRITING  
ESPECIALIZADOS. POR SI.