

An abstract painting on paper featuring bold, expressive brushstrokes. The composition is dominated by a large, vibrant red shape that resembles a stylized letter 'L' or a thick brushstroke. To the left, there are lighter, more delicate strokes in shades of green and white. The background is a mix of grey, brown, and white tones, with some darker, more textured areas. The overall style is gestural and dynamic.

# ANTÓNIO CHARRUA

*PINTURA SOBRE PAPEL*

AP'ARTE  
GALERIA DE ARTE

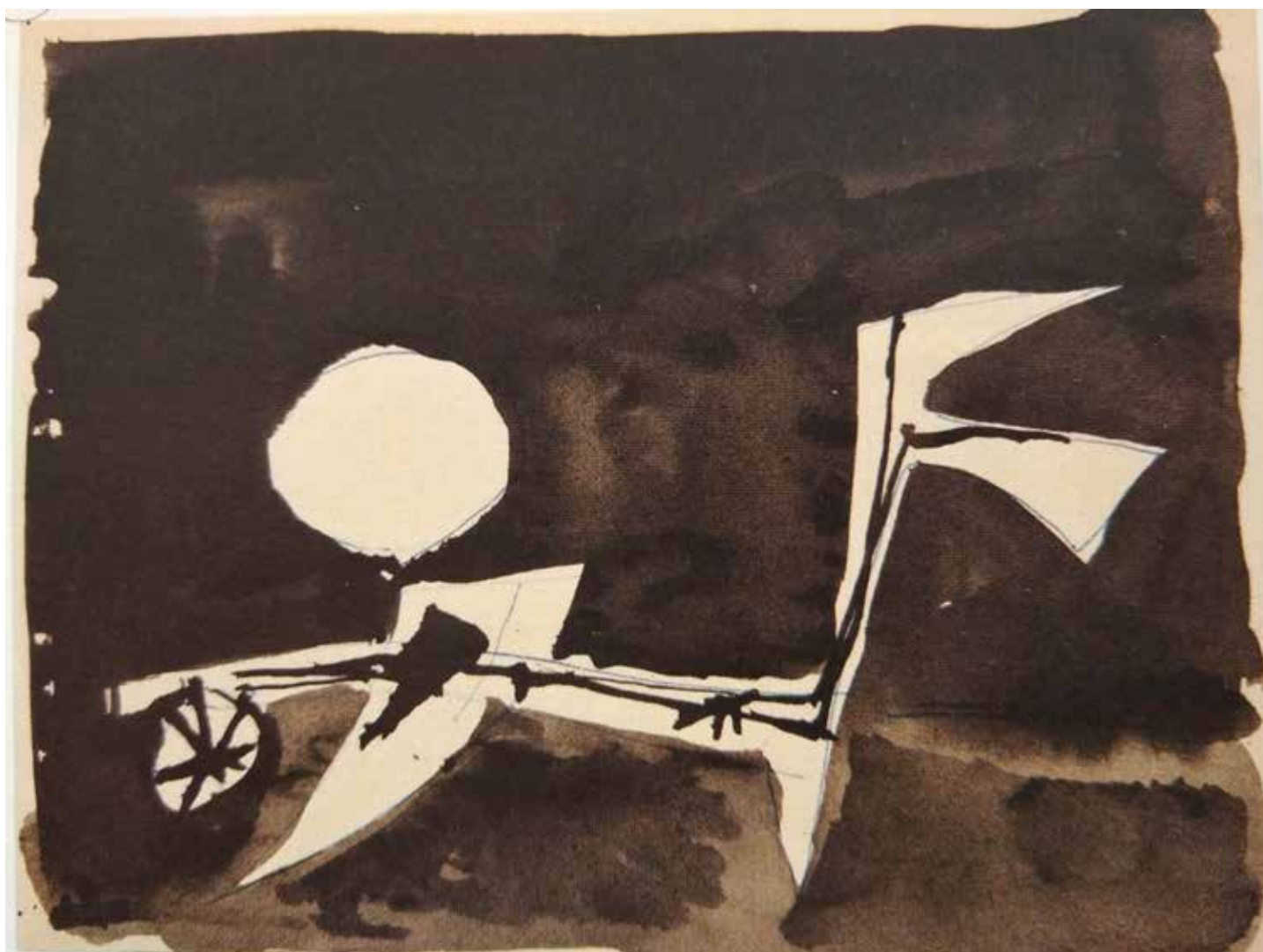
ANTÓNIO CHARRUA

*PINTURA SOBRE PAPEL*





1 - *Sem título, n.d.*  
Óleo sobre papel, 23,6 x 34,8 cm



2 - *Sem título, n.d.*  
Tinta da China sobre papel, 14,2 x 19 cm



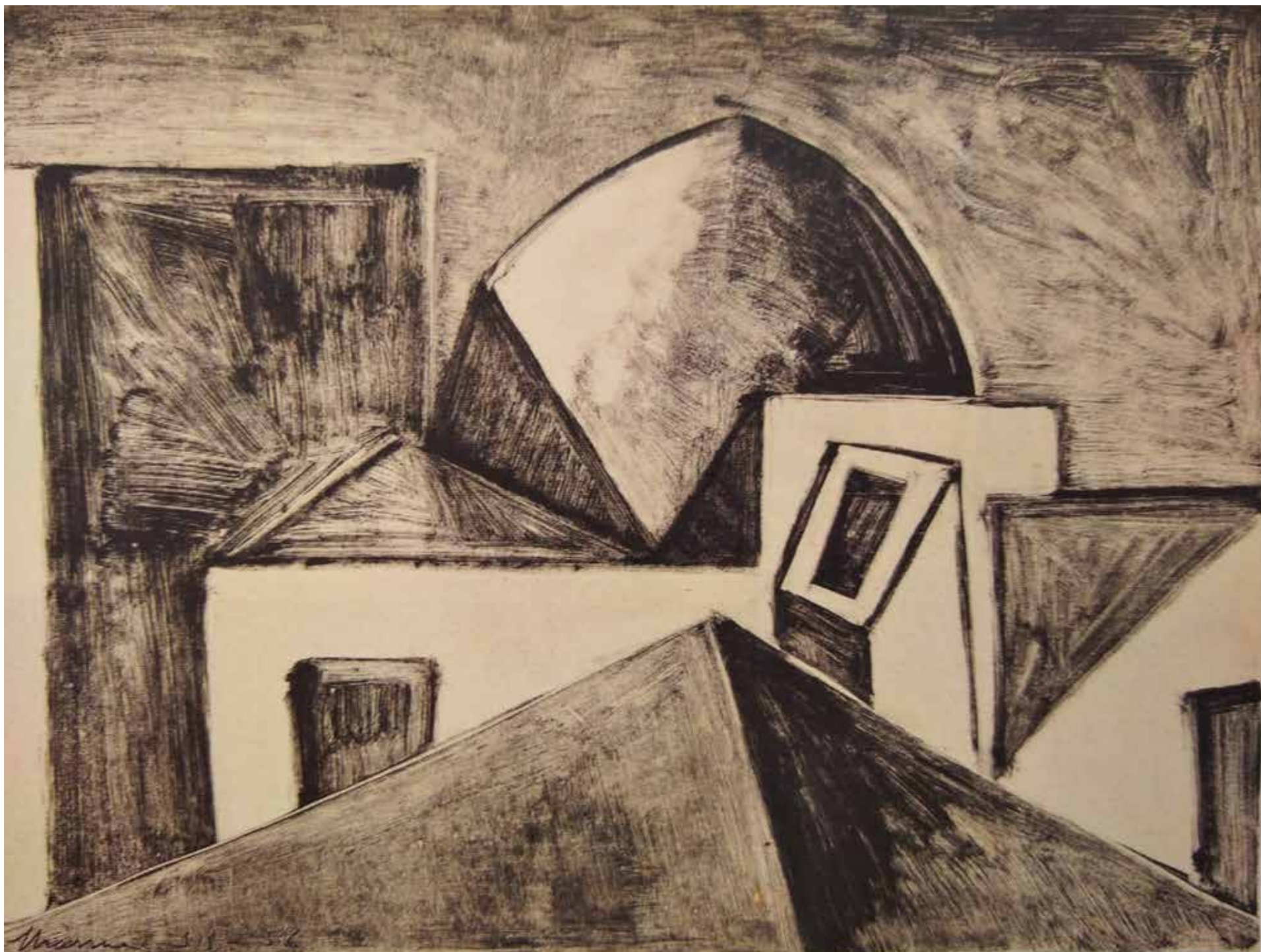
3 - *Sem título, 1950*  
Óleo e tinta da china sobre papel, 12,6 x 15,9 cm





4 - Sem título, n.d.  
Tinta de linóleo sobre papel, 27,4 x 37,5 cm





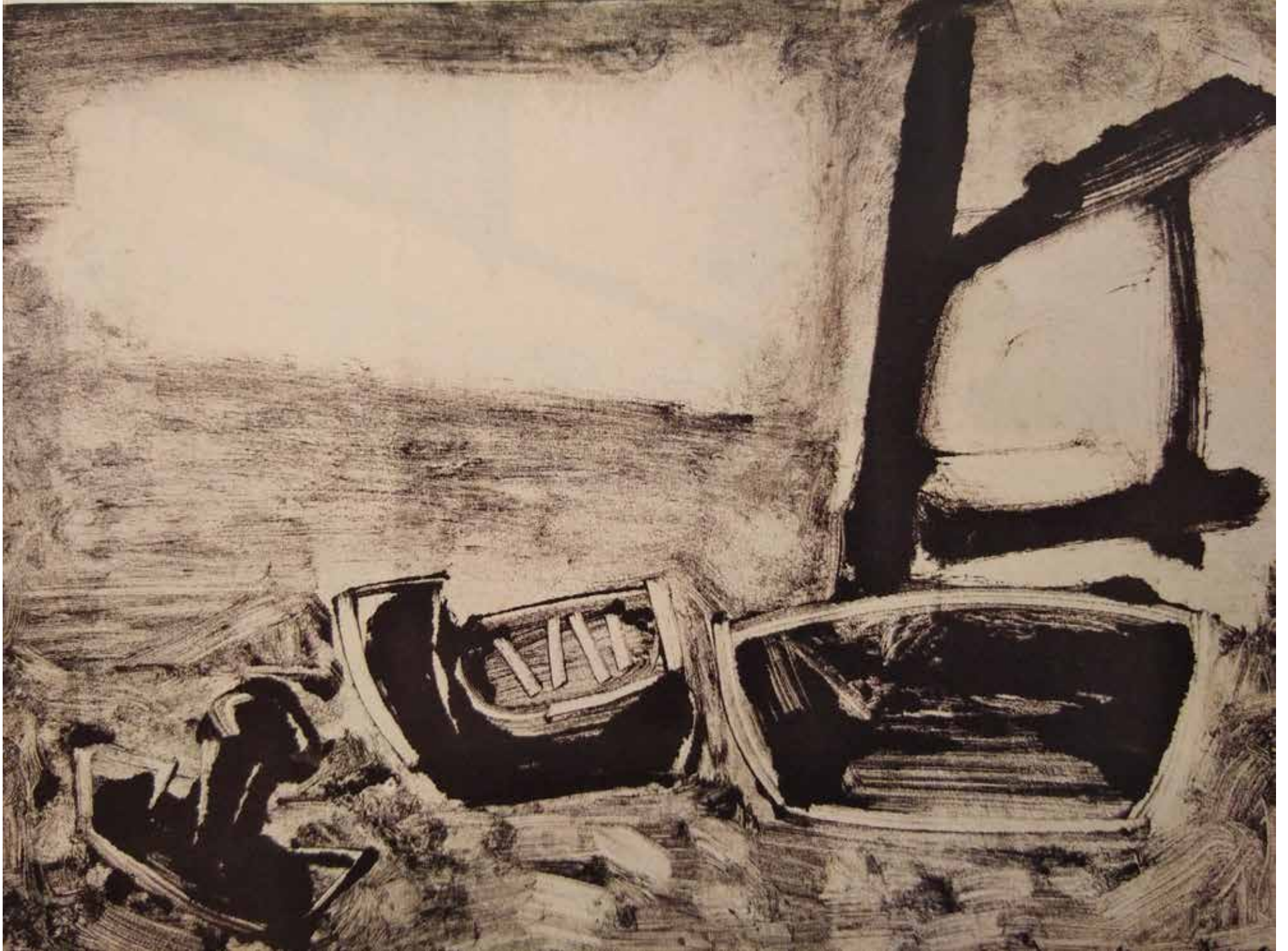
5 - *Sem título*, 1955-56  
Tinta de linóleo sobre papel, 27,3 x 36,2 cm





6 - *Sem título*, 1955-56  
Tinta de linóleo sobre papel, 27,3 x 35,9 cm





7 - *Sem título*, 1956  
Tinta de linóleo sobre papel, 27,3 x 36,6 cm





8 - *Sem título, 1955*  
Tinta de linóleo sobre papel, 36 x 27 cm





9 - *Sem título*, 1955-56  
Tinta de linóleo sobre papel, 35,9 x 27,1 cm





10 - *Sem título, n.d.*  
Tinta de linóleo sobre papel, 27,6 x 36,5 cm





11 - *Sem título, n.d.*  
Tinta de linóleo sobre papel, 27,3 x 36 cm





12 - *Sem título*, 1957  
Óleo sobre papel, 31,5 x 20 cm





13 - *Sem título, n.d.*  
Óleo sobre papel, 17,6 x 27 cm

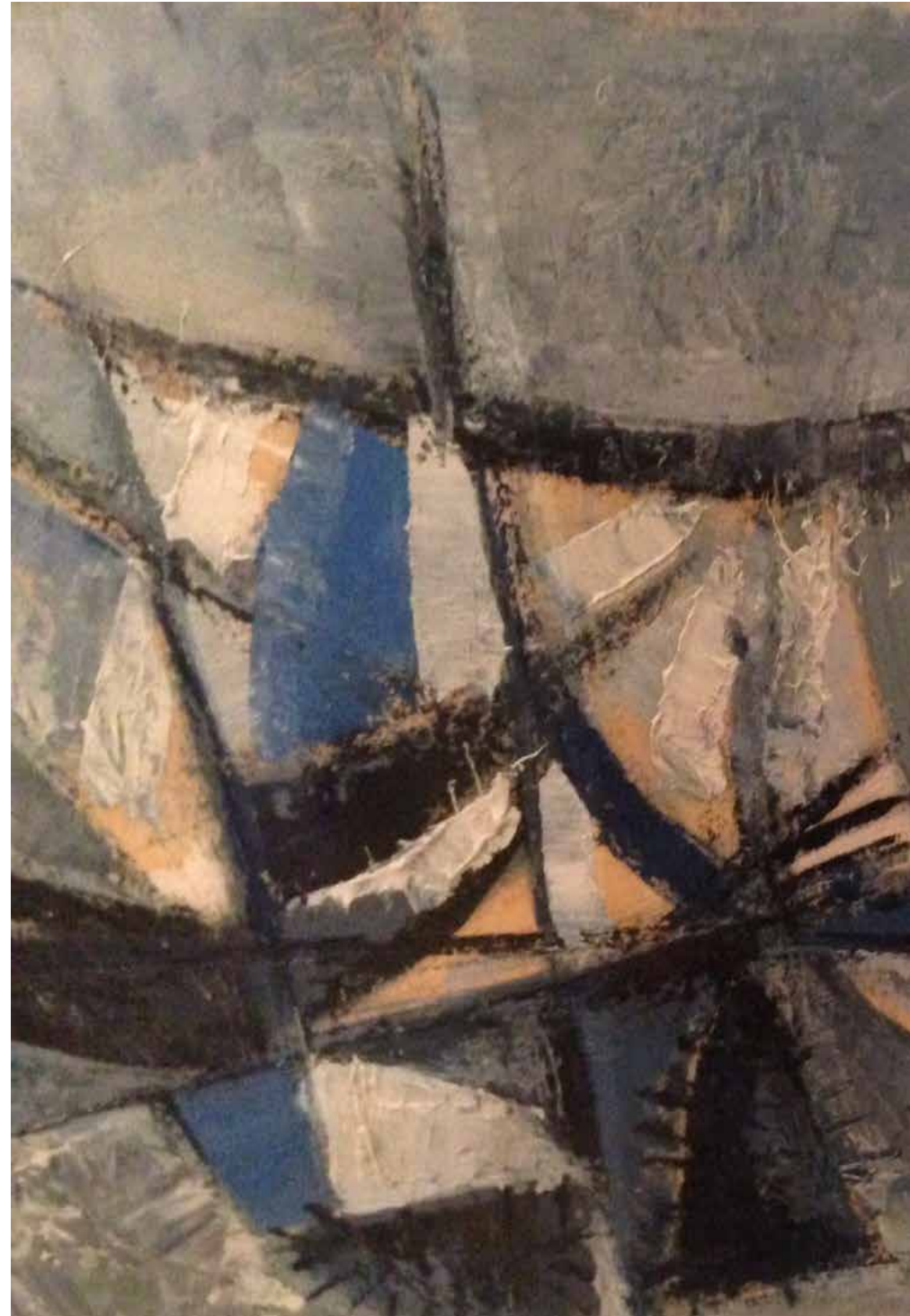


14 - *Sem título, n.d.*  
Óleo sobre papel, 17,3 x 42,7 cm



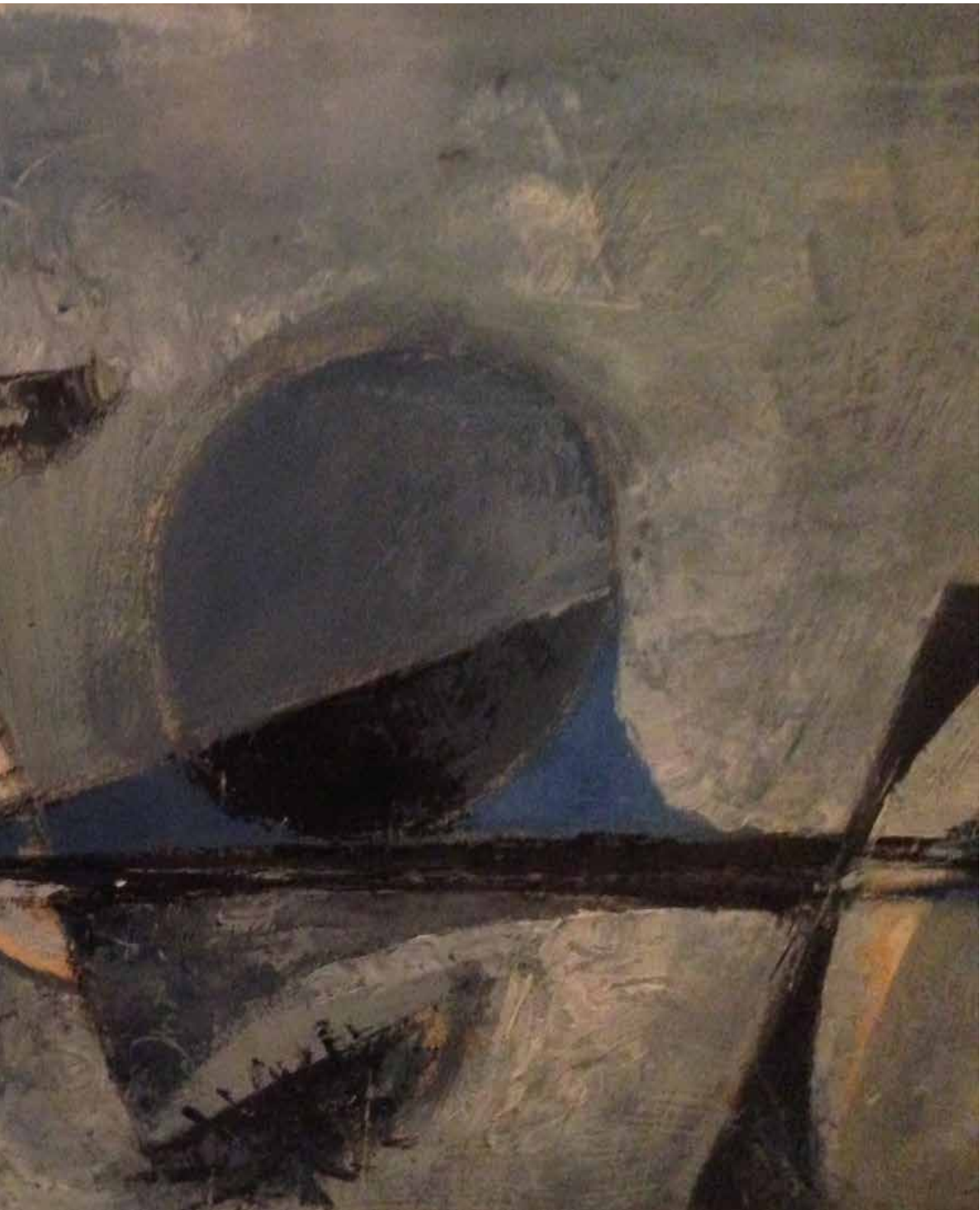


15 - *Sem título, n.d.*  
Óleo sobre papel, 25,4 x 46,2 cm



16 - *Sem título, n.d.*  
Óleo sobre papel, 21,6 x 47 cm







17 - *Sem título*, 1959  
Óleo sobre papel, 31,7 x 22,7 cm





18 - *Sem título*, 1960  
Óleo sobre papel, 19,1 x 12,4 cm



19 - *Sem título*, 1960  
Tinta da china e colagem sobre papel, 45,7 x 29,1 cm





20 - *Sem título, 1960*  
Tinta da china e óleo sobre papel, 45,7 x 29,3 cm



21 - *Sem título (retrato de Henrique Ruivo), n.d.*  
Tinta de linóleo sobre papel, 35,5 x 25,9 cm





22 - *Sem título (retrato de Henrique Ruivo), n.d.*  
Óleo sobre papel, 34,7 x 18,4 cm



23 - *Sem título, n.d.*  
Óleo sobre papel, 26,2 x 18,9 cm





24 - *Sem título, n.d.*  
Óleo, acrílico e tinta da china sobre papel, 24 x 17 cm



25 - *Sem título, n.d.*  
Óleo sobre papel, 22,4 x 32,4 cm





26 - *Sem título, n.d.*  
Óleo, tinta da china e colagem sobre papel, 23,9 x 17,6 cm



27 - *Sem título, n.d.*  
Óleo e tinta da china sobre papel, 27,9 x 21,9 cm



## António Charrua (Lisboa 1925 – Évora 2008)

Charrua viveu em Lisboa, Coimbra, Parede e Évora.

A partir dos anos 50 participa regularmente nas exposições colectivas mais importantes do seu tempo, e trabalha em gravura, uma actividade muito comum na altura no meio artístico português. A primeira exposição individual tem lugar em 1953, no Porto, e a partir dessa altura expõe regularmente nacional e internacionalmente.

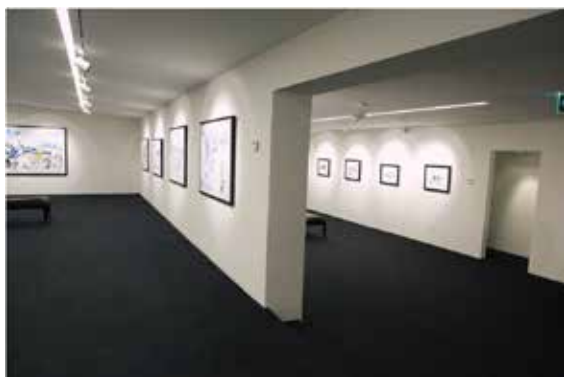
Em 1960, é-lhe atribuída uma bolsa da Gulbenkian. Viajou por Espanha, França, Itália, Suíça, Bélgica e Holanda.

Picasso e Van Gogh marcam profundamente a sua trajectória artística inicial, mas a influencia da Pop Art, que conhece nos anos 60, determinará a sua linguagem plástica.

Está representado em coleções públicas e privadas, entre elas, Museu Nacional de Soares dos Reis, Porto; Centro de Arte Moderna José de Azeredo Perdigão, Fundação Calouste Gulbenkian, Lisboa; Museu do Chiado, Lisboa; Museu de Helsínquia, Finlândia.

Em 2015 realizou-se uma exposição antológica da sua obra, intitulada “X de Charrua”, no Centro de Arte Moderna (CAM) – Fundação Calouste Gulbenkian.

Exposição de António Charrua, realizada pela AP'ARTE Galeria, de 19 de Março a 7 de Maio de 2022



**AP'ARTE**  
GALERIA DE ARTE

Rua Miguel Bombarda, 221  
4050-381 Porto-Portugal  
tlf: 351 220 120 184  
tln: 351 93 887 88 03  
e: geral@apartegaleria.com  
w: www.apartegaleria.com  
3ª a sáb: 11h - 14h / 14h30 - 19h

Com o apoio

**Innovarisk**  
**UNDERWRITING**  
ESPECIALIZADOS. POR SI.



Com o apoio

**Innovarisk**  
UNDERWRITING  
ESPECIALIZADOS. POR SI.