

A AP'ARTE Galeria de Arte Contemporânea, foi fundada em Março de 2010 e tem vindo, ao longo dos últimos 10 anos, a consolidar e reforçar a sua posição de referência no panorama artístico da cidade do Porto.

A AP'ARTE teve o privilégio de inaugurar com uma marcante e simbólica exposição de Nadir Afonso, que coincidiu com a comemoração dos seus 90 anos e teve a honra da sua presença, marcando de forma indelével o início desta história. Desde então, já foram realizadas mais de 100 exposições, individuais e colectivas, acolhendo as mais diversas formas, linguagens e percursos artísticos.

Desde a sua génese, a AP'ARTE Galeria tem como premissa fulcral, a importante conciliação entre a apresentação de artistas consagrados, cuja obra constitui uma manifesta referência na cena artística contemporânea; e a divulgação de jovens artistas emergentes, apoiando os seus projectos, de forma consistente, e promovendo oportunidades de divulgação do trabalho.

Como forma de agradecimento a todos os que fazem parte deste percurso crescente e com o intuito de celebrar, de forma especial, o seu 10º aniversário, a AP'ARTE Galeria apresentará, à semelhança do que aconteceu em 2015, a exposição "Um Mundo AP'ARTE", onde estarão representados artistas fundamentais da História da Arte do século XX. Abrem-se as portas ao Futuro, que se constrói pela imprescindível coesão com as referências maiores do Passado, através de um momento de irrepetível contemplação.



A. R. PENK

Guache sobre papel
73 x 100 cm



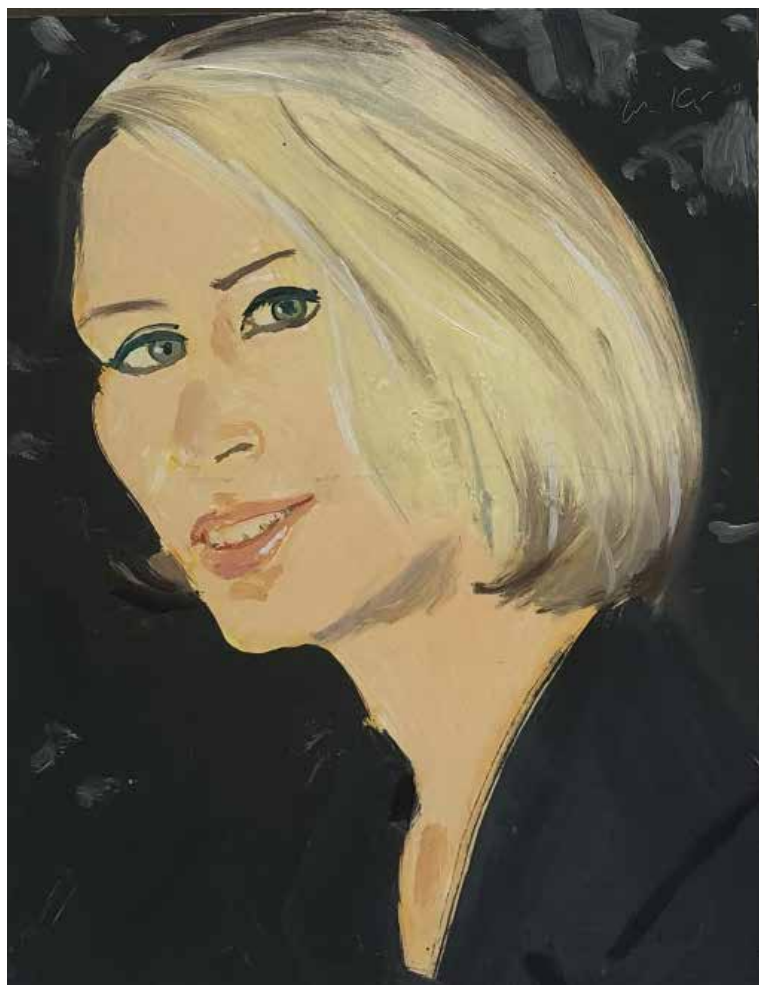
A. R. PENK

Guache sobre papel
73 x 100 cm



ALBERT GLEIZES

Composicion, 1928
Guache sobre papel
46,5 x 38,5 cm



ALEX KATZ

Jessica, 1996
Óleo sobre madeira
23x30,5 cm



ANDRE LANSKOY

Sem título
Óleo sobre tela
65 x 46 cm



ANTONI TÀPIES

Sem título, 1947
Tinta sobre papel
40 x 25,5cm



ANTONI TÀPIES

Sem título, 1980

Pintura sobre papel kraft

28 x 38 cm



ANTÓNIO CHARRUA

Um grande coração, 2003

Acrílico sobre tela

80 x 80 cm



ANTÓNIO CHARRUA

O grande X, 1970
Óleo sobre tela
194 x 260 cm



ANTÓNIO CHARRUA

Apoiado versus suspenso, 1969

Escultura em ferro

180 x 25 x 25 cm



ARMAN

Hidden Brass

Técnica mista sobre tela em painel

153,5x6 x 107,5x cm



ARPAD SZENES

L'arrivée du flux, 1980
Óleo e guache sobre papel
31,7 x 24 cm



ARPAD SZENES

Sem título, 1958

Óleo sobre tela

81 x 100 cm



HELENA ALMEIDA

A onda, 1983

Fotografia a preto e branco
200 x 130 cm



HELENA ALMEIDA

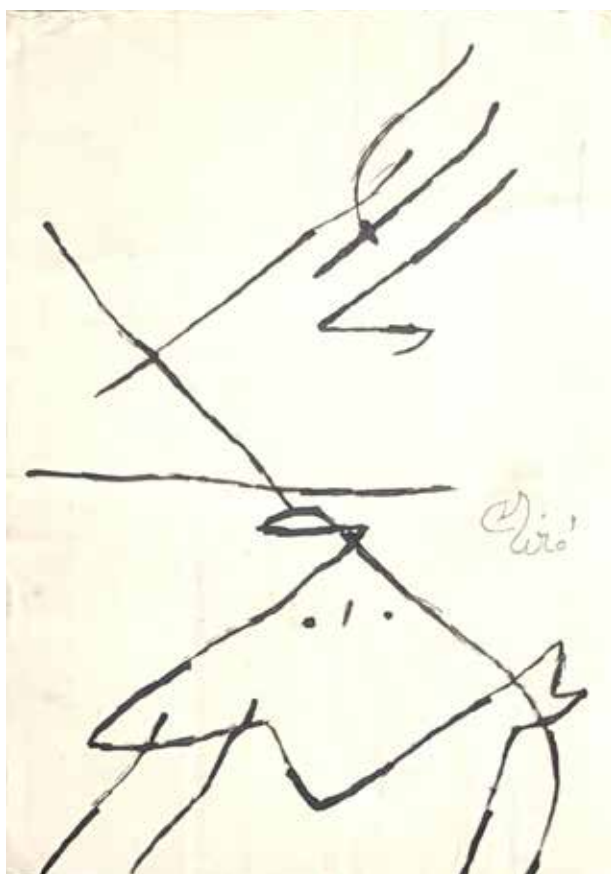
A casa, 1992

Fotografia a preto e branco
200 x 130 cm



JASON MARTIN

Shanty, 2001
Acrílico sobre aluminio
180 x 180 cm



JOAN MIRÓ

Birds, 1976

Tinta da china sobre papelão ondulado

24 x 17 cm



JOANA VASCONCELOS

Nginga, 2015

Faiança Rafael Bordalo Pinheiro pintada com vidro cerâmico, renda em croché dos Açores
31 x 115 x 90 cm



KAREL APPEL

The Birdsman, 1985

Óleo sobre tela

243,8 x 193 cm



LUCEBERT

Sem título, 1975

Técnica mista sobre papel

50 x 65 cm



MANUEL CARGALEIRO

Sem título, 2015
Painel de azulejos
98 x 196 cm



NADIR AFONSO

Amã
Acrílico sobre tela
126 x 105 cm



PABLO PICASSO

Large green bird vase, 1960

Argila de barro branco, esmalte verde escovado

57 x 44 x 38,5 cm

Série de 25



PAULA REGO

Wrapped, 2006

Tinta e aguarela sobre papel

46,6 x 64,5 cm



PAULA REGO

Jane visits her aunt and coisins, 2005

Pastel sobre papel

60 x 90 cm



PAULA REGO

Estudo para Celestina III, 2000
Lápis, tinta da china e aguarela sobre papel
42 x 59 cm



PAULA REGO

The ferry girl VII, 1992

Tinta e aguarela sobre papel

202,6 x 77 cm



PAULA REGO

Ansiedade de Agosto, 1961
Colagem e óleo sobre tela
92 x 72 cm

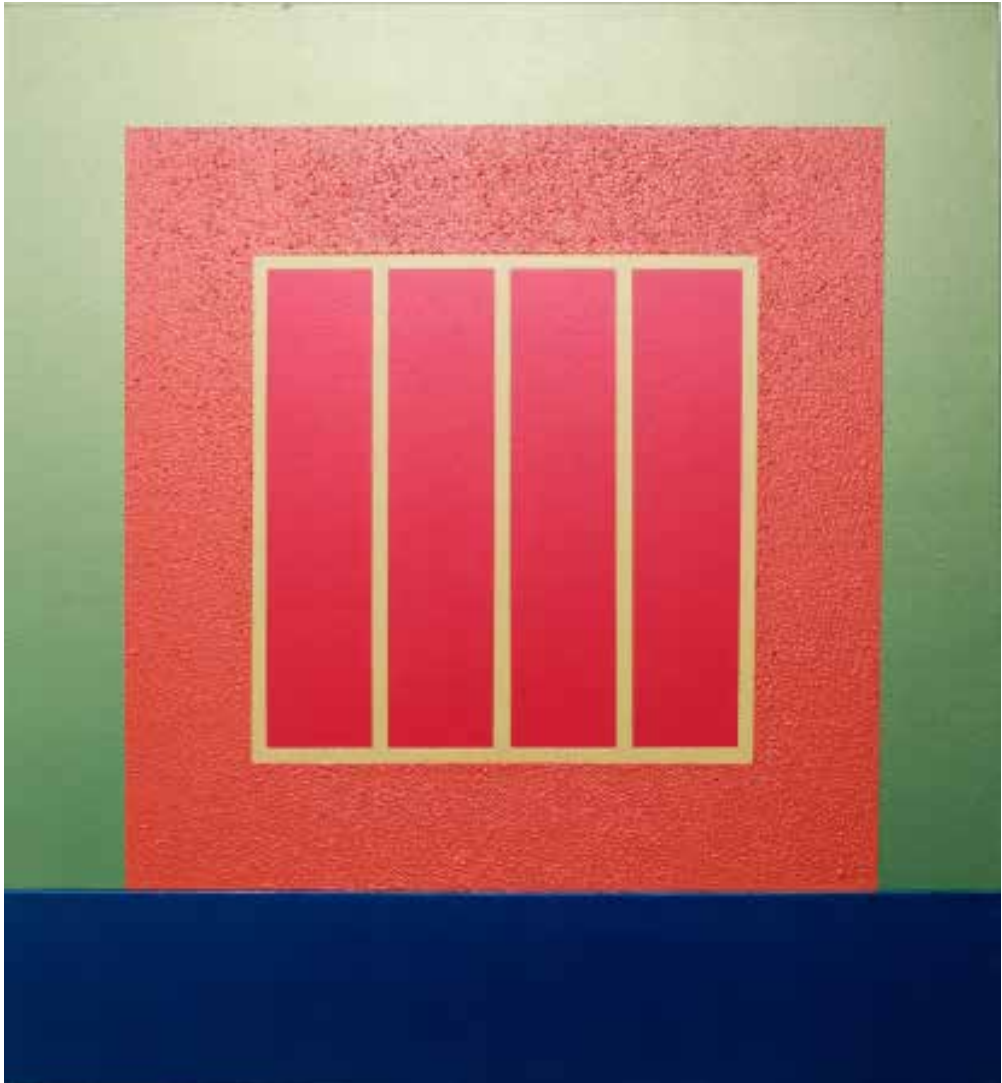


PAULA REGO

Honour, 2008

Lápis de grafite sobre papel

137 x 102 cm



PETER HALLEY

Prison series, 2001

Acrílico perolado e roll-a-tex sobre tela

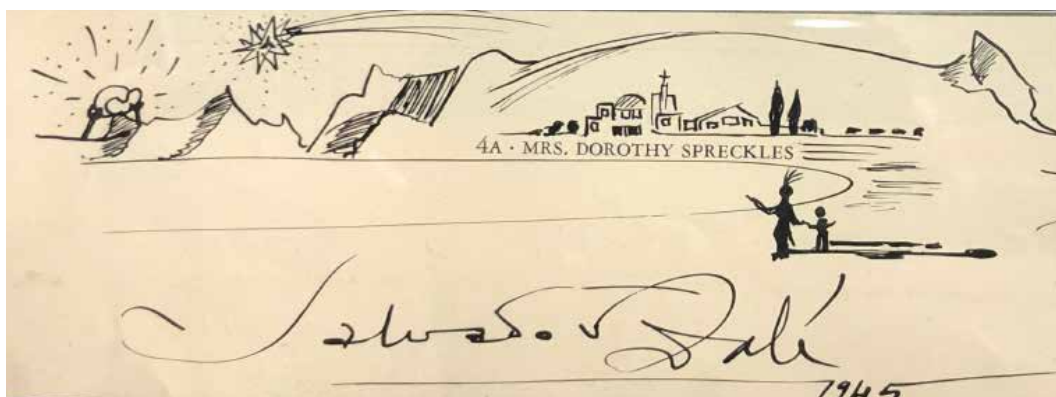
120 x 112 cm



ROBERT DELAUNAY

Portugal O Minho, 1916

Aguarela, guache e lápis sobre papel
27 x 35 cm



SALVADOR DALÍ

Paysage avec Yin et Yang, 1945

Tinta sobre papel

6,1 x 16,2 cm



SALVADOR DALÍ

Desenho para o livro "Macbeth", de William Shakespeare, 1946
Guache, tinta da china e colagem sobre fundo impresso
18,5 x 14 cm



SERGE POLIAKOFF

Sem título

Guache sobre papel colado em tela

59 x 73 cm



SOL LEWITT

Sem título, 1993
Guache sobre papel
21 x 56 cm



VIEIRA DA SILVA

Les Corneilles, 1959

Óleo sobre tela

100 x 50 cm



VIEIRA DA SILVA

Carène, 1967
Carvão sobre tela
50 x 190,5 cm



VIEIRA DA SILVA

Le four à pain, 1955

Grafite e lápis de cor sobre papel colocado em cartão

25,6 x 34 cm



VIEIRA DA SILVA

Sem título, 1956
Óleo sobre tela
50 x 61 cm



VIEIRA DA SILVA

Ecocène, 1972

Têmpera sobre papel colocado sobre tela
65,2 x 54 cm



VIEIRA DA SILVA

Courant d'air, 1976

Têmpera sobre papel colado sobre tela

58 x 122 cm



VIEIRA DA SILVA

Le Balcon Rouge, 1979

Têmpera sobre papel

34 x 26 cm



VIEIRA DA SILVA

Winter in Lisbon, 1958

Óleo sobre tela

130 x 162 cm

FICHA TÉCNICA

Curadoria: Tiago Feijóo

Coordenação e Produção: Maria de Fátima Paupério

Assistente de Produção: Cátia Brandão

Fotografia das obras: Franchini e Francisca Paupério

Montagem da exposição: Maria de Fátima Paupério

Design Gráfico: Cátia Brandão

Execução gráfica: LiderGraf Sustainable Printing

Edição: AP'ARTE – Galeria de Arte

Tiragem: 750

Livro publicado por ocasião da exposição comemorativa do 10º Aniversário da AP'ARTE Galeria,
14 Março 2020

Com o apoio

Innovarisk
UNDERWRITING
ESPECIALIZADOS. POR SI.



Nasamotor

Concessionário e Oficina Autorizada Mercedes-Benz



AP'ARTE
GALERIA DE ARTE

Rua Miguel Bombarda, 221
4050-381 Porto-Portugal
t: 351 220 120 184
351 938 878 803
e: geral@apartegaleria.com
w: www.apartegaleria.com

