



# Exposição Colectiva

## 3º Aniversário



ALEJANDRA MAJEWSKY  
ANA MEDEIROS  
ANA PIMENTEL  
ARMANDA PASSOS  
CARLOS CARREIRO  
DIOGO GOES  
EDUARDO ARROYO  
ERRÓ  
FRANCHINI  
GUSTAVO BASTOS  
GUSTAVO FERNANDES  
ILÍDIO CANDJA  
JAIME ISIDORO  
JOÃO CUTILEIRO  
JOÃO NOUTEL  
JULIÃO SARMENTO  
JÚLIO POMAR  
JÚLIO RESENDE  
MAFALDA MENDONÇA  
MANUEL CARGALEIRO  
MANUELA MENDES DA SILVA  
MARIAN VAN DER ZWAAN  
NADIR AFONSO  
NORONHA DA COSTA  
NUNO RAMINHOS  
ROBERTO CHICHORRO  
ROGÉRIO RIBEIRO  
SILVA LIMA



*Mirame*, série de 7  
Bronze, 35x23x53alt cm

# ALEJANDRA MAJEWSKY



*Dulces sentimientos, série de 7*  
Bronze, 35x60x165alt cm



*Ausencia*, série de 7  
Bronze, 42x45x30alt cm



*El beso*, série de 7  
Bronze, 28x30x32alt cm



*Deuses de um Lugar Maior*  
Técnica mista s/ tela, 200x200 cm

Menção Honrosa/Prémio Internacional de Pintura de Macau - Macau, Chin



*Visita guiada*, 2013  
Óleo s/ tela, 100x100 cm



ANA MEDEIROS



*Nos tempos na rua*, 2013  
Óleo s/ tela, 100x100 cm



*Sem título*  
Óleo s/ tela, 100 x 60 cm

# ARMANDA PASSOS



*Sem título*

Técnica mista s/ tela, 170x200 cm



# CARLOS CARREIRO



*Estão todos implicados no roubo do Padrão, 2007*  
Acrílico s/ tela, 130x130 cm





*Asinu Time – Vendas só a Profissionais!*  
Acrílico e esmalte s/madeira, 35x40cm

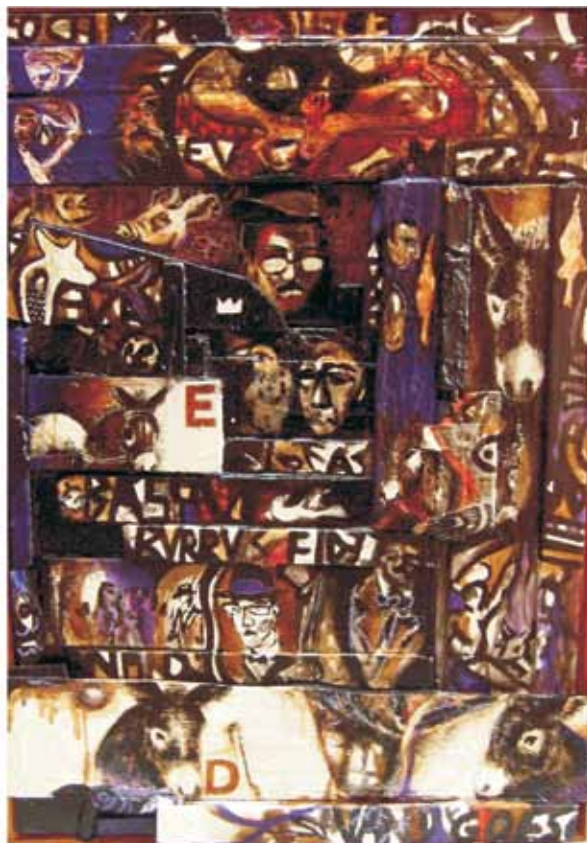


*Holy Spectator – A porteira*  
Acrílico s/madeira, 45x40cm



*Keys n° 5*  
Acrílico e esmalte s/ madeira, 95x55 cm

# DIOGO GOES



*Index Persona – O burro que quis ser como o Homem*  
Acrílico s/ madeira, 100x95 cm



# EDUARDO ARROYO



*Si*, 1999

Técnica mista s/ papel, 63x63 cm



*Les jumelles de Nimes*, 2006/07  
Acrílico s/ tela, 78x38 cm



*Les jumelles de Apocalypse, 2006/07*  
Acrílico s/ tela, 78x38 cm



Série *Florestas Tropicais*, 2013  
Acrílico s/ tela, 125x84 cm / cada

FRANCHINI



Série *Florestas Tropicais*, 2013  
Acrílico s/ tela, 125x84 cm / cada

# FRANCHINI



*Sir Kudo Endo*, 2013  
Bronze e base de mármore, 130x22x22 cm

# GUSTAVO BASTOS



*Menina, 2002*  
Bronze, 53x16x19 cm Bronze, 53x16x19



*Menina, 1998*  
Bronze, 19x28x10 cm



*Cavaleiro, 2001*  
Bronze, 38x28x10 cm



*Vinho Nú III*, 2011  
Óleo s/ tela, 100x150 cm



# GUSTAVO FERNANDES



*Vinho Nú IV*, 2011  
Óleo s/ tela, 100x150 cm

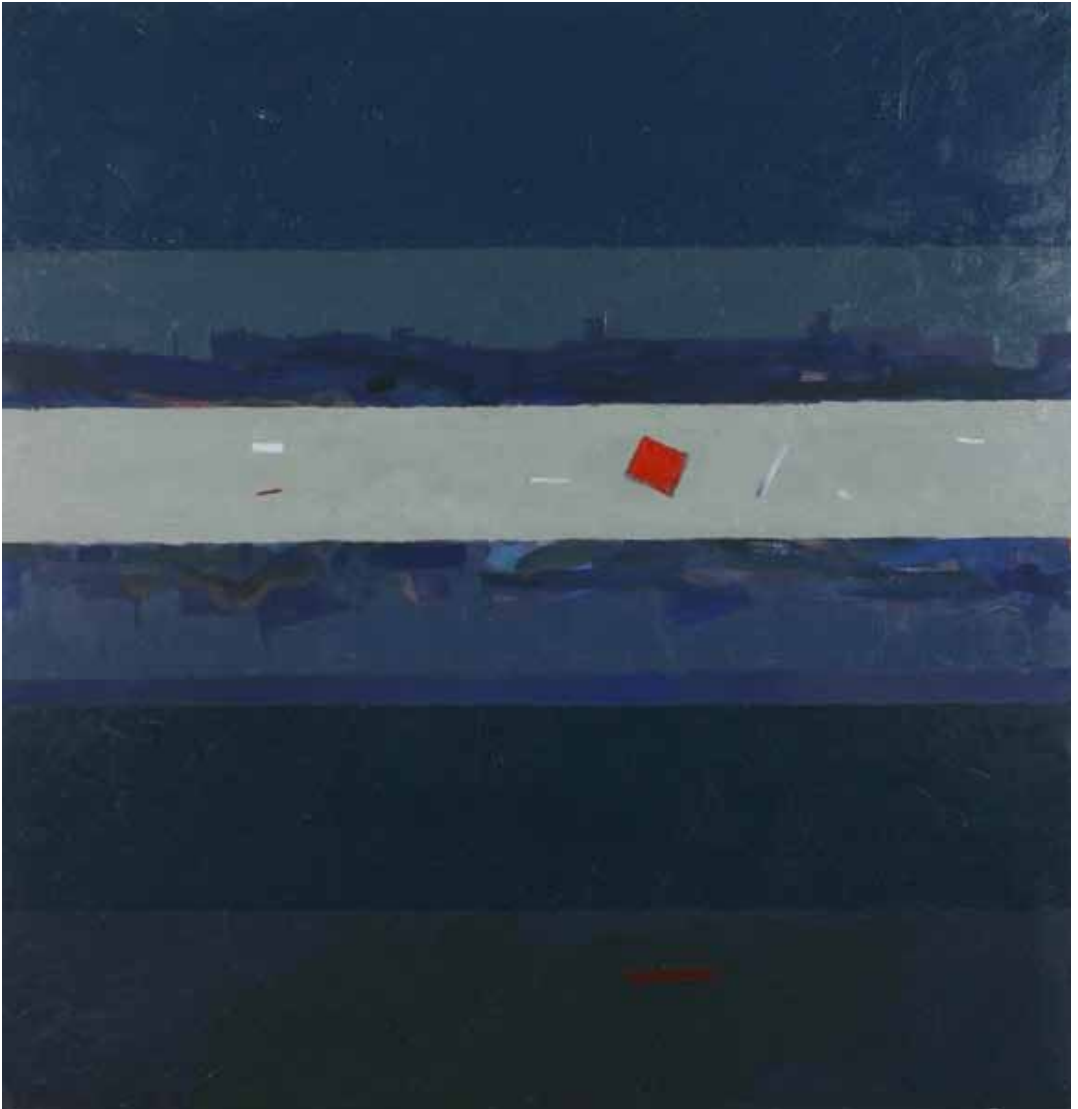
# ILÍDIO CANDJA



*No problem, 2012*

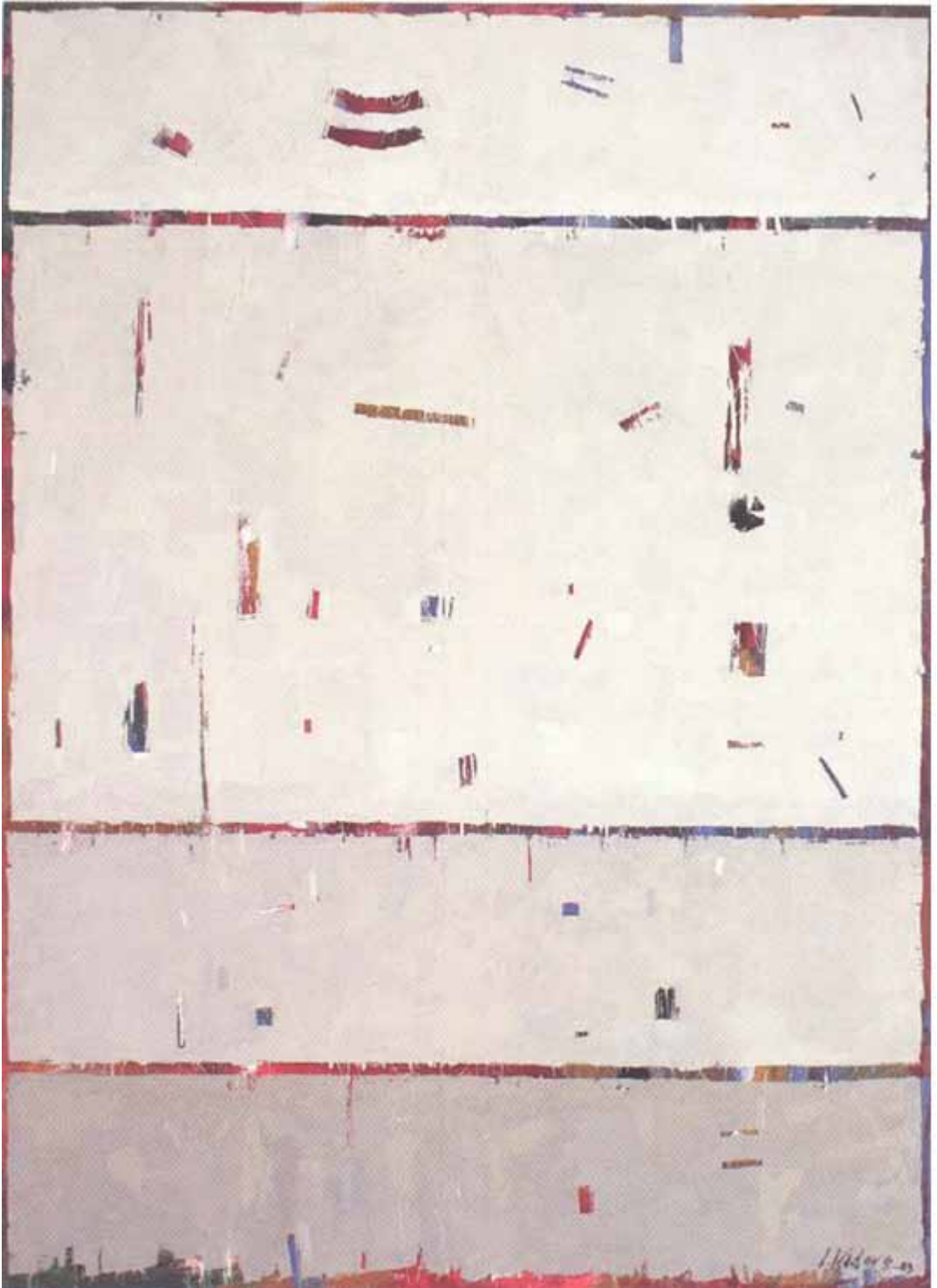
Técnica mista s/ tela, 115x135 cm

# JAIME ISIDORO



*Ponto vermelho*, 2004  
Óleo s/ tela, 164x159 cm

# JAIME ISIDORO



*Sem título, 2003*  
Óleo s/ tela, 180x130 cm

# JOÃO CUTILEIRO



*Sem título*, 2010  
Tinta da china s/ papel, 100x70 cm

# JOÃO CUTILEIRO



*Sem título*, 2010  
Tinta da china s/ papel, 100x70 cm



*No comments #2, 2012*

Técnica mista s/ MDF recortado, 120 x 146cm

JOÃO NOUTEL



*Stay with me*, 2012  
PVC e Polyester, cor preta, 118 x 170cm

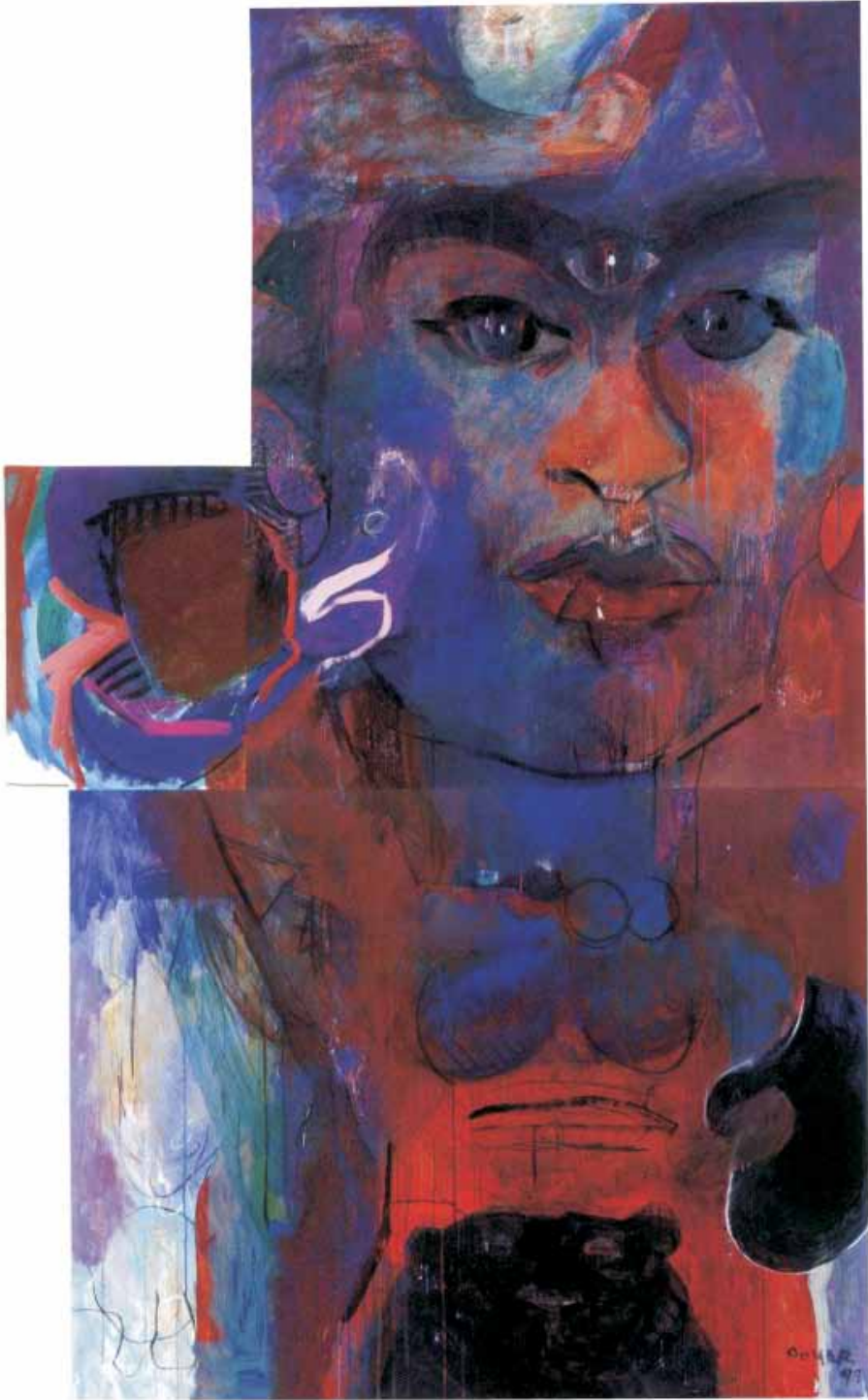


# JULIÃO SARMENTO



*Carpe Diem*, 1996  
Óleo s/ tela , 98x78 cm

# JÚLIO POMAR

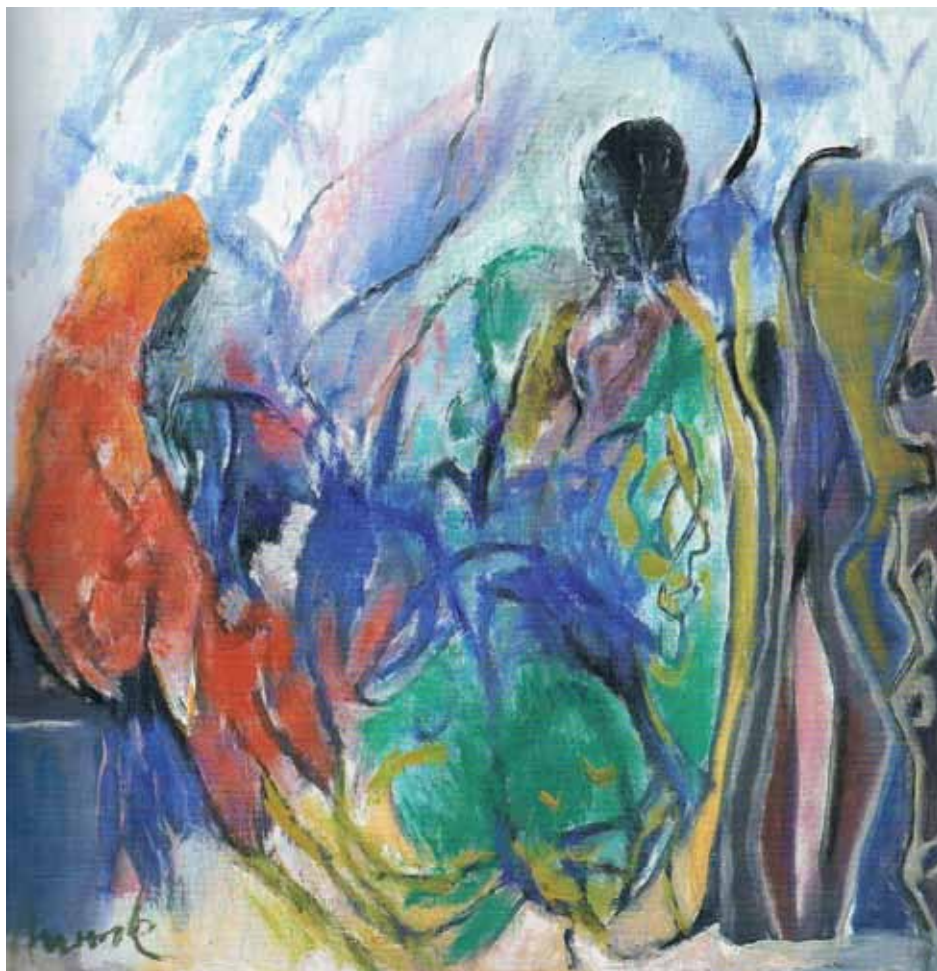


*Entrada de Frida Kahlo no paraíso, 1999*

Acrílico s/ tela, 146x114/114x146/46x61 cm (Tríptico)

Da exposição de Júlio Pomar "La Chasse au Snark" na Galeria Salander-O'Reilly, Nova Iorque

# JÚLIO RESENDE



*Ainda 1*, 2005/07  
Óleo s/ tela, 100x100 cm



*Solidários*  
Óleo s/ tela, 100x100 cm

# JÚLIO RESENDE



*Manhã Rosa*

Óleo s/ tela, 80x100 cm





*"Que sei eu do que serei, eu que não sei o que sou?" I*  
(Álvaro de Campos)  
Acrílico s/ tela, 120x80 cm / cada

# MAFALDA MENDONÇA



*"Que sei eu do que serei, eu que não sei o que sou?" II*  
(Álvaro de Campos)  
Acrílico s/ tela, 120x80 cm / cada



*Composition*, 1968  
Óleo s/ tela, 26x21 cm



# MANUEL CARGALEIRO



*Composition*, 1970  
Óleo s/ tela, 26x21 cm

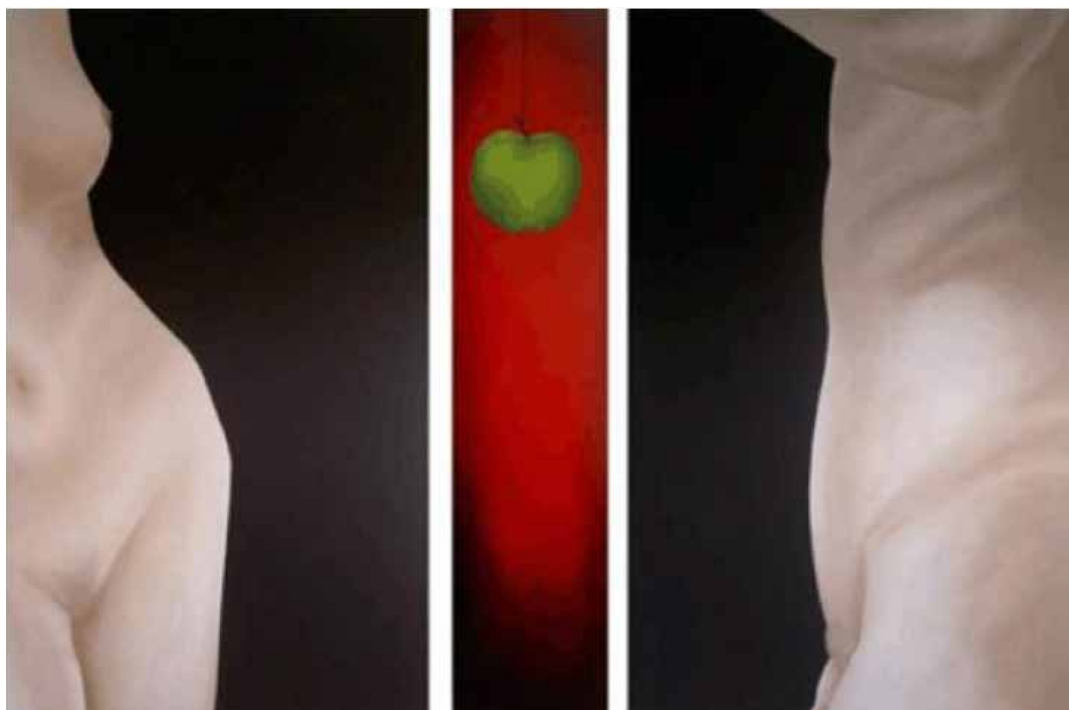


*Sem título*, 2013  
Acrílico s/ tela, 100x100 cm / cada

# MANUELA MENDES DA SILVA



*Sem título*, 2013  
Acrílico s/ tela, 100x100 cm / cada



*Adão e Eva*  
Óleo s/ tela, 150x230 cm (tríptico)

# MARIAN VAN DER ZWAAN



Sem título  
Óleo s/ tela, 150 cm diam



*Odillone*  
Guache s/ papel, 30x43 cm



*Abu Dhabi, 2009*  
Guache s/ papel, 24,5x34,5 cm

# NADIR AFONSO



*Amã*  
Acrílico s/ tela, 105x126 cm



*Sem título*

Tinta celulósica s/ tela, 80x100 cm



# NORONHA DA COSTA



*Sem título*

Tinta celulósica s/ tela, 80x100 cm



*Dangerous Girl Is Falling Down*  
Acrílico s/ tela, 80 cm diam

# NUNO RAMINHOS



*Bat Girl*

Acrílico s/ tela, 92 x 73 cm



*Red Bat*

Acrílico s/ tela, 92 x 73 cm

# ROBERTO CHICHORRO



*Pastoreio musicado em noite com flores*  
Técnica mista s/ tela, 150x200 cm

# ROGÉRIO RIBEIRO



*Paisagem III*, 2000  
Óleo s/ tela, 50x60 cm



*Dimensão da essência*, 2013  
Óleo s/ tela, 89x144 cm



*Nadir da Paixão*, 2013  
Óleo s/ tela, 89x144 cm

## **FICHA TÉCNICA**

**Coordenação e Produção:** Maria de Fátima Paupério

**Assistente de Produção:** Cátia Brandão

**Montagem da exposição:** Maria de Fátima Paupério

**Design Gráfico:** Cátia Brandão

**Edição:** AP'ARTE – Galeria de Arte

Exposição Colectiva, 3º Aniversário realizada pela **AP'ARTE Galeria**,  
de 02 de Março a 13 de Abril 2013.





**AP'ARTE**  
GALERIA DE ARTE

Rua Miguel Bombarda, 221  
4050-381 Porto-Portugal  
**t:** 351 220 120 184/5  
**f:** 351 220 120 186  
**e:** [geral@apartegaleria.com](mailto:geral@apartegaleria.com)  
**w:** [www.apartegaleria.com](http://www.apartegaleria.com)

